

**eko
okna**

KATALOG ALUMINIUM



מבט
מבט



Eko-Okna S.A. to międzynarodowy producent stolarki okiennej i drzwiowej z PVC, drewna i aluminium. Na rynku od 1998 roku. Produkcja odbywa się w pięciu halach produkcyjnych, wyposażonych w najnowocześniejsze, w pełni zautomatyzowane linie produkcyjne. Proces produkcyjny wspierany jest przez wykwalifikowaną i doświadczoną kadrę pracowniczą. Stawiamy na rozwój i innowacje. Nasza oferta ciągle się poszerza. Już dziś jesteśmy w stanie zaproponować Państwu ponad 30 różnych systemów okiennych i drzwiowych – wykonanych z PVC, aluminium i drewna. Proponujemy także systemy przesuwne, rolety, bramy segmentowe i moskitiery, a także ogrodzenia posesyjne. Wszystko najwyższej jakości, gdyż korzystamy tylko z wysokiej klasy materiałów pochodzących od najlepszych, europejskich dostawców.

Dajemy gwarancję bezpieczeństwa i trwałości. Działamy w oparciu o systemy zarządzania jakością ISO 9001. Posiadamy Certyfikat CE.

Jesteśmy świadomi, że podstawą dobrych relacji biznesowych jest otwarta komunikacja. Czerpiąc z wieloletniego doświadczenia stworzyliśmy firmę, która zdecydowanie wyróżnia się pod tym względem wśród innych konkurentów.

Dla naszych klientów mamy do dyspozycji wielojęzyczne zespoły wykwalifikowanych doradców oraz opiekunów regionalnych. Każde zapytanie, projekt czy zlecenie rozpatrujemy indywidualnie tak, aby jak najlepiej wykorzystać komponenty najwyższej jakości.

SYSTEMY ALUPROF



MB-45	str. 8
MB-60	str. 10
MB-70	str. 12
MB-86	str. 14
MB-104 PASSIVE	str. 18
MB-FERROLINE	str. 20
MB-SLIDE	str. 22
MB-59 HS	str. 24
MB-77 HS	str. 26
MB-86 FOLD LINE	str. 28
MB-60E EI	str. 30
MB-78E EI	str. 32



MB-45

SYSTEM OKIENNO-DRZWIOWY



MB-45

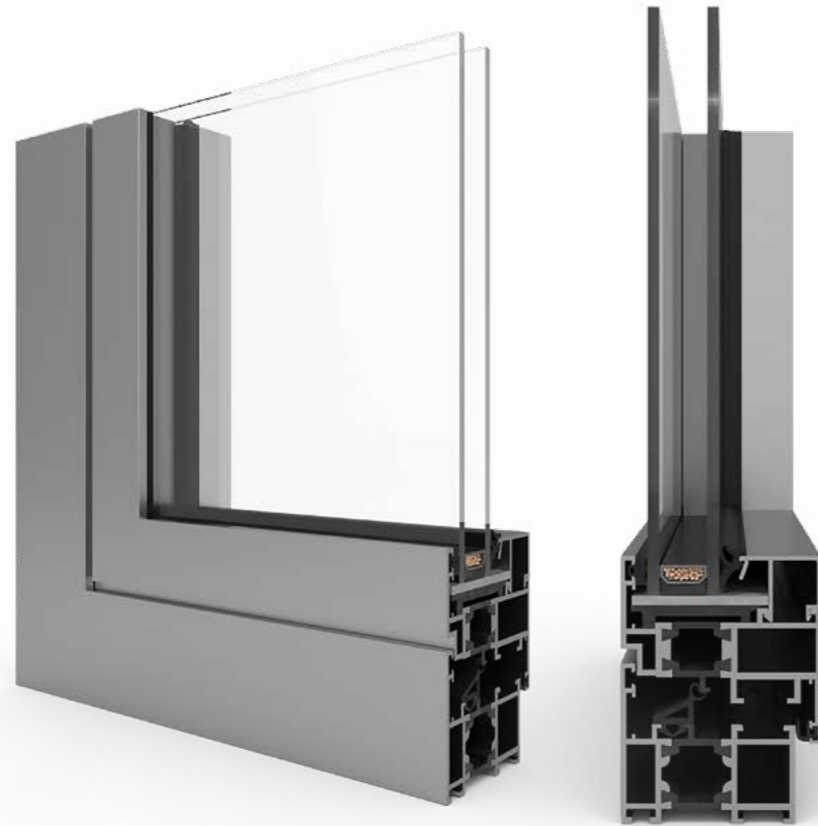
Konstrukcje wykonane w oparciu o system MB-45 idealnie wkomponowują się w zabudowę biurową. Surowy wygląd aluminium oraz duże przeszklenia sprawiają, że wnętrza zyskują niepowtarzalny i niezwykle nowoczesny design. Dodatkowym atutem systemu jest głębokość konstrukcyjna samych kształtowników. Pozwala ona, w przypadku okien - na uzyskanie jednej płaszczyzny od strony zewnętrznej, w przypadku drzwi - efektu zlicowanych powierzchni skrzydeł i ościeżnicy.

System wykorzystywany jest głównie do produkcji okien, boksów kasowych, wiatrołapów, gablot, drzwi, ścianek działowych. Wynika to z faktu, że kształtowniki pozbawione zostały przekładki termicznej. Dlatego polecane są do budowania konstrukcji zabudowy wewnętrznej. Mimo tego, że system nie cechuje się zbyt wysokimi parametrami termoizolacyjnymi to stwarza ogromne możliwości konstrukcyjne. Dzięki niemu możemy stworzyć okno o wysokości nawet 2400 mm oraz szerokości rzędu 1250 mm. Warto podkreślić, że przy pomocy systemu MB-45 bez problemu możemy tworzyć nawet najbardziej skomplikowane konstrukcje, takie jak np. drzwi wahadłowe czy okna łukowe (tylko ze szkleniem stałym).

DANE TECHNICZNE	MB-45
Głębokość ramy (drzwi / okno)	45 mm
Głębokość skrzydła (drzwi / okno)	45 mm / 54 mm
Grubość szklenia (okno stałe i drzwi / okna otwierane)	2 - 25 mm / 2 - 34 mm
MIN. SZEROKOŚĆ WIDOKOWA KSZTAŁTOWNIKÓW	
Rama (drzwi / okna)	66,5 mm / 43,5 mm
Skrzydło (drzwi / okna)	72 mm / 27,5 mm
MAX WYMIARY I CIĘŻARY KONSTRUKCJI	
Max wymiary okna RU	H do 2400 mm (1850 mm) L do 1250 mm (1600 mm)
Max wymiary skrzydła drzwi	H do 2400 mm (2200 mm) L do 1250 mm (1400 mm)
Max ciężar skrzydła (drzwi / okna)	120 / 130 kg

MB-60

SYSTEM OKIENNO-DRZWIOWY



DANE TECHNICZNE	MB-60 / HI	MB-60US / HI	MB-60 PIVOT
Głębokość ramy (drzwi / okno)	60 mm		
Głębokość skrzydła (drzwi / okno)	60 mm / 69 mm	69 mm	
Grubość szklenia (okno stałe i drzwi / okna otwierane)	5 – 41 mm 14 – 50 mm	4 – 35 mm 8 – 44 mm	5 – 41 mm 14 – 50 mm
MIN. SZEROKOŚĆ KSZTAŁTOWNIKÓW WIDOCZNA OD ZEWNĄTRZ			
Rama (drzwi / okna)	51 mm / 47 mm	75 mm	47 mm
Skrzydło (drzwi / okna)	72 mm / 29 mm	34,6 mm	76 mm
MAX WYMIARY I CIĘŻARY KONSTRUKCJI			
Max wymiary okna (HxL)	H do 2400 mm L do 1250 mm	H do 1900 mm L do 1100 mm	H do 2000 mm L do 2400 mm
Max wymiary drzwi (HxL)	H do 2400 mm L do 1200 mm	-	-
Ciężar skrzydła (drzwi / okna)	120 kg / 130 kg	130 kg	180 kg



MB-60

Wykorzystując system MB-60 możemy wykonać zarówno okna rozwierne, uchylne, rozwierno-uchylne, uchylno-przesuwne jak i drzwi. Na bazie tego systemu stworzono cztery rozwiązania alternatywne, które stwarzają jeszcze większe możliwości jego wykorzystania. Pierwszym z rozwiązań jest MB-60 HI o podwyższonych parametrach termoizolacyjnych. Może on być wykorzystywany zarówno w zabudowie indywidualnej jak i w fasadach aluminiowych. Podwyższenie izolacji termicznej możliwe było dzięki umieszczeniu w centralnych komorach profili specjalnych wkładów, które obniżają przepływ ciepła przez konstrukcję.

Częścią systemu z przegrodą termiczną MB-60 jest również system MB-60 Ukryte Skrzydło. Okna wykonane z elementów tego systemu posiadają niewidoczne skrzydła od strony zewnętrznej zabudowy. W zabudowie sąsiadujących ze sobą okien stałych i otwieranych niemożliwe jest rozróżnienie położenia tych pól. Jednym z ciekawszych rozwiązań, oferowanych w ramach systemu MB-60 jest z pewnością MB-60 PIVOT, który umożliwi tworzenie okien obrotowych.

Alternatywne warianty profili okiennych MB-60



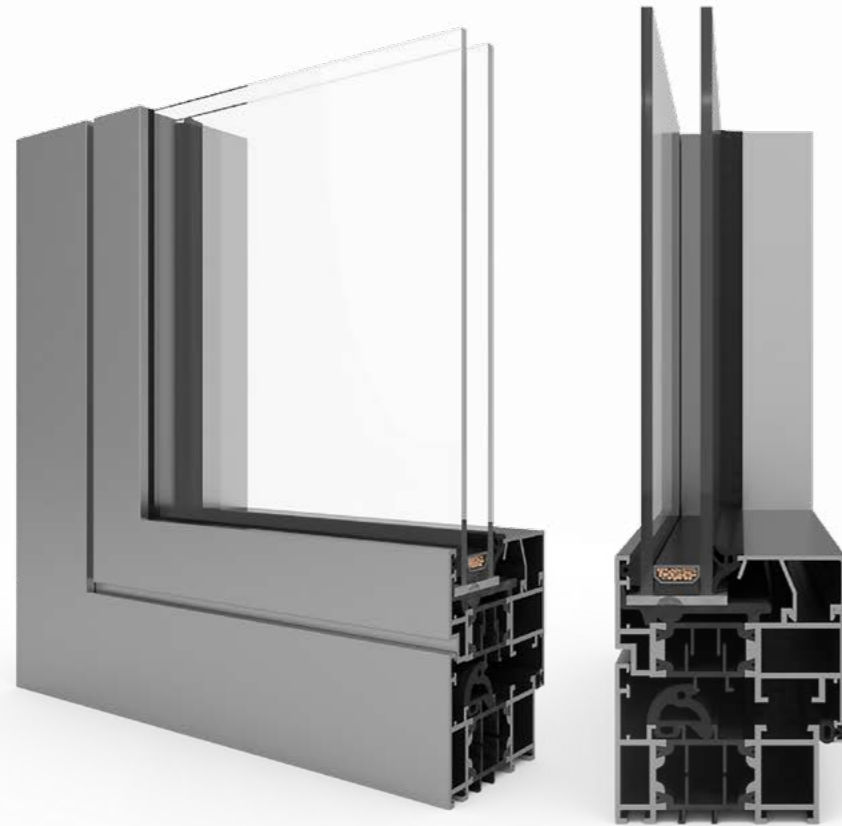
MB-60 US



MB-60 PIVOT

MB-70

SYSTEM OKIENNO-DRZWIOWY



MB-70 / 70 HI

Okna aluminiowe zbudowane w oparciu o system MB-70 są sztywne, trwałe i stabilne. Można z nich tworzyć bezpieczne okna, drzwi, systemy przesuwne, a także wielkogabarytowe przeszklenia. Na bazie systemu MB-70 powstało kilka alternatywnych rozwiązań. Każde z nich odkrywa przed użytkownikami nowe możliwości.

Wyższą izolację budynku można zapewnić sobie poprzez zastosowanie systemu MB-70 HI. Podwyższenie izolacji termicznej uzyskuje się poprzez umieszczenie w centralnej komorze specjalnych wkładów izolacyjnych. Okna wykonane w systemie MB-70 HI, podobnie jak w przypadku systemu bazowego mogą być wykorzystywane zarówno w zabudowie indywidualnej jak i w fasadach aluminiowych. Jednym z najpopularniejszych rozwiązań alternatywnych jest system MB-70 US. Okna wykonane przy użyciu elementów tego systemu posiadają ukryte skrzydła. Rozwiązanie to występuje także w wersji MB-70 US HI, która wyposażona została w dodatkową izolację.

Alternatywne warianty profili okiennych MB-70



MB-70 HI

DANE TECHNICZNE	MB-70 / HI	MB-70US / HI
Głębokość ramy (drzwi / okno)	70 mm	
Głębokość skrzydła (drzwi / okno)	70 mm / 79 mm	79 mm
Grubość szklenia (okno stałe i drzwi / okna otwierane)	15 – 51 mm 23 – 60 mm	9 – 45 mm 18 – 54 mm
MIN. SZEROKOŚĆ WIDOKOWA KSZTAŁOWNIKÓW		
Rama (drzwi / okna)	51 mm / 47 mm	75 mm
Skrzydło (drzwi / okna)	72 mm / 32 mm	-
MAX WYMIARY I CIĘŻARY KONSTRUKCJI		
Okna otwierane (HxL)	H do 2400 mm L do 1600 mm	H do 2100 mm L do 1400 mm
Drzwi (HxL)	H do 2400 mm L do 1300 mm	-
Ciężar skrzydła (drzwi / okna)	120 kg / 130 kg	130 kg

MB-86

SYSTEM OKIENNO-DRZWIOWY



MB-86 / 86 SI / AERO

Jeden system, wiele możliwości. Korzystając tylko i wyłącznie z systemu MB-86 jesteśmy w stanie wyprodukować okna, okna z ukrytym skrzydłem, a nawet drzwi aluminiowe Despiro. To niezwykle uniwersalne rozwiązanie, które jest gwarancją estetyki i wytrzymałości na najwyższym poziomie. Dwukomponentowa uszczelka centralna doskonale uszczelnia i izoluje przestrzeń pomiędzy skrzydłem i ościeżnicą, co jest kolejnym atutem tego rozwiązania. Estetyczne wykończenie stolarki wykonanej w oparciu o system MB-86 zapewnia nie tylko ilość kolorów, w których może występować, ale także listwy do szklenia. Dostępne są one w trzech wariantach: Standard, Prestige i Style.

System MB-86 należy do grupy produktów o bardzo dobrych parametrach termoizolacyjnych. Konstrukcja jego kształtowników posiada trzy warianty wykonania. W zależności od wymagań dotyczących parametrów izolacyjności termicznej mogą to być: ST, SI i AERO. W wersji AERO profile uzupełniane są o aerożel, materiał charakteryzujący się doskonałą izolacyjnością termiczną.

DANE TECHNICZNE	MB-86 OKNA	MB-86 DRZWI	MB-86 US
Głębokość ramy	77 mm	77 mm	77 mm
Głębokość skrzydła	86 mm	77 mm	80,8 mm
Grubość szklenia	ościeżnica: 13,5 – 58,5 mm skrzydło: 21 – 67,5 mm	13,5 – 58,5 mm	ościeżnica: 7 – 52 mm skrzydło: 15 – 60 mm
MAX WYMIARY I CIĘŻARY KONSTRUKCJI			
Max wymiary skrzydła (H×L)	H do 2800 mm L do 1700 mm	H do 3000 mm L do 1400 mm	H do 2500 mm L do 1600 mm
Max ciężar skrzydła	150 kg	200 kg	150 kg



Alternatywne warianty profili okiennych MB-86



MB-86 ST



MB-86 AERO



MB-86 US AERO



MB-86 SI



MB-86 US



MB-86



MB-104 PASSIVE

SYSTEM OKIENNY



MB-104 PASSIVE

Okna wykonane w oparciu o system MB-104 Passive spełniają najwyższe wymagania dotyczące izolacyjności termicznej, co potwierdzone zostało certyfikatami Instytutu Domów Pasywnych PHI Darmstadt. System łączy w sobie możliwości techniczne, doskonałą ochronę cieplną i estetykę. MB-104 Passive posiada trzykomorowe profile, w których centralna część pełni rolę komory izolacyjnej o szerokości 60 lub 61 mm.

W zależności od wymaganej izolacyjności termicznej, system występuje w dwóch wersjach – wersji SI oraz AERO. W tym drugim przypadku wypełnienie przestrzeni pomiędzy przekładkami termicznymi zostało wykonane z wkładów z aerożelu. Oba rozwiązania pozwalają uzyskać znakomite parametry przenikania ciepła. Dzięki specjalnym kształtom dwukomponentowej uszczelki centralnej oraz uszczelkom przyszybowym i przymykowym okna charakteryzują się znakomitą szczelnością na przenikanie wody i odpornością na obciążenie wiatrem.

DANE TECHNICZNE	OKNA MB-104 PASSIVE
Głębokość ramy	95 mm
Głębokość skrzydła	104 mm
Grubość szklenia	ościeżnica: 27 - 72 mm skrzydło: 34,5 - 81 mm
MAX WYMIARY I CIĘŻARY KONSTRUKCJI	
Max wymiary skrzydła (H×L)	H do 2900 mm L do 1700 mm
Max ciężar skrzydła	160 kg

MB-FERROLINE

SYSTEM OKIEN O WĄSKICH PROFILACH



MB-FERROLINE

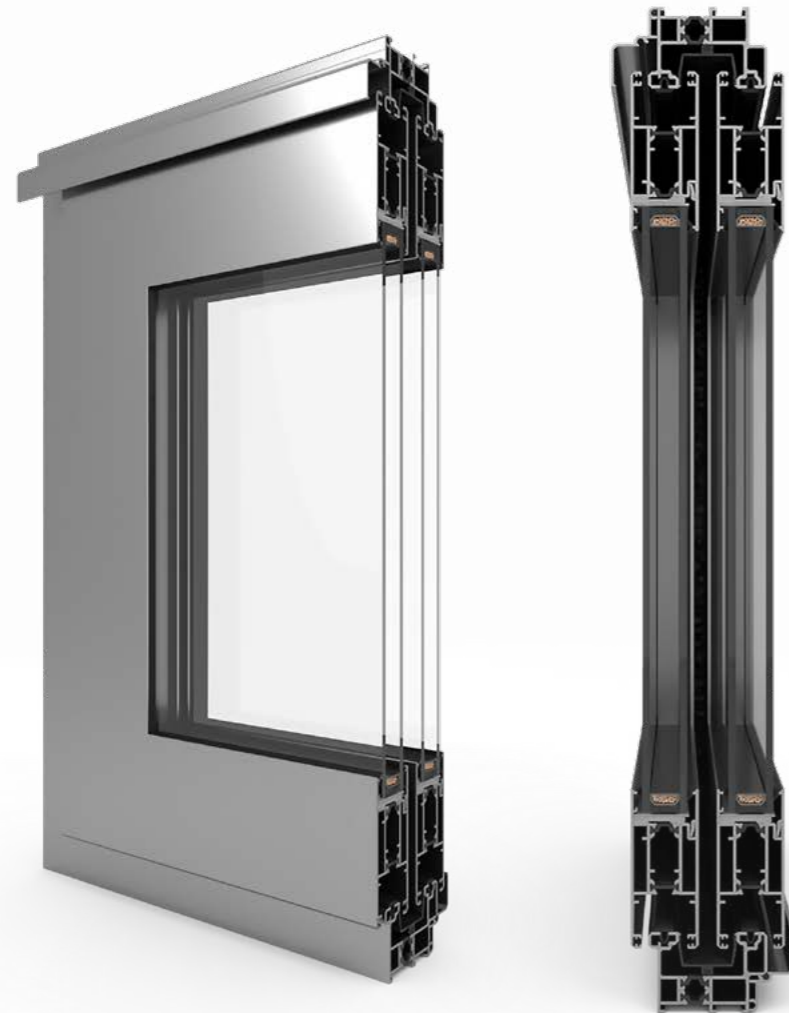
System Ferroline polecany jest głównie do użycia podczas renowacji zabytkowych budynków. Wygląd kształowników doskonale imituje ślusarkę stalową, a ich konstrukcja sprawia, że charakteryzują się bardzo dobrymi parametrami technicznymi. Przy jego użyciu można wykonać wszelkiego typu okna otwierane do wewnątrz (rozwiernie, uchylne, rozwierno-uchylne), okna otwierane oraz okna stałe, które poza doskonałą izolacją termiczną cechuje również bardzo dobra izolacja akustyczna, szczelność na wodę i powietrze.

Kształowniki dostępne są w kilku wariantach. Dostępne w systemie ościeżnice renowacyjne pozwalają na montaż nowej stolarki bez konieczności demontażu starych ościeżnic, a więc bez ryzyka ewentualnego uszkodzenia muru wokół okien. Widoczna szerokość profili aluminiowych jest tak dostosowana, że nie powoduje dużych różnic w wyglądzie zewnętrznym pomiędzy starymi a nowymi oknami. Bazując na sprawdzonych rozwiązaniach i posiadając całą gamę nowych profili o odpowiednich kształtach mamy w systemie Ferroline możliwość wykonania konstrukcji o wyglądzie idealnie dopasowanym do charakteru budynku.

DANE TECHNICZNE	MB-FERROLINE
Głębokość ramy	110 mm
Głębokość skrzydła	86 mm – 93,5 mm
Grubość szklenia: rama / skrzydło okna	13,5 mm – 61,5 mm
MAX WYMIARY I CIĘŻARY KONSTRUKCJI	
Max wymiary skrzydła (H×L)	H do 2400 mm L do 1400 mm
Max ciężar skrzydła	150 kg

MB-SLIDE

SYSTEM DRZWI PRZESUWNYCH



MB-SLIDE

System MB-Slide stwarza ogromne możliwości konstrukcyjne, a zarazem możliwości aranżacji przestrzeni. Maksymalne wymiary skrzydeł wynoszą 2,6 x 1,8 m. Dostępne w różnych wariantach zabudowy: od 2 do 6 modułów. Można w nich stosować pakiety szybowe do szerokości 24 mm. Konstrukcje wykonane w oparciu o system MB-Slide to również gwarancja zachowania dobrych parametrów technicznych. Przekładki termiczne zapewniają odpowiednią izolację termiczną profili aluminiowych, a uszczelki ślizgowe oraz uszczelki przymykowe i przyszybowe z EPDM umożliwiają uzyskanie wysokiej szczelności konstrukcji.

Głębokość konstrukcyjna kształtowników skrzydeł wynosi 37 mm, a ościeżnic odpowiednio: 50 mm (szyny dwutorowe) i 97 mm (szyny trzytorowe). Drzwi przesuwne wykonane w oparciu o system MB-Slide mogą poruszać się według siedmiu różnych schematów.

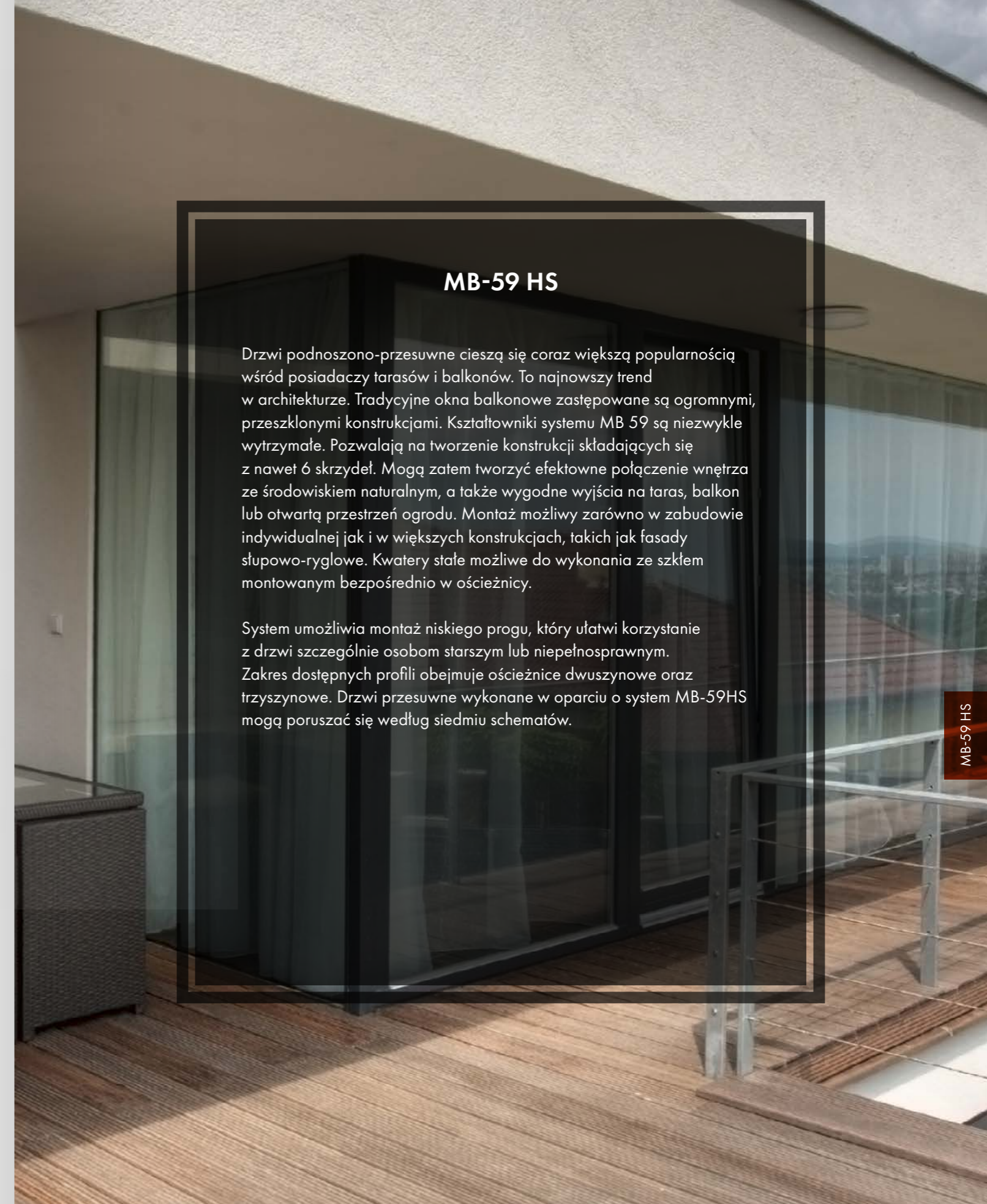
DANE TECHNICZNE	MB-SLIDE
Głębokość ramy (drzwi / okno)	50 i 97 mm
Głębokość skrzydła (drzwi / okno)	37 mm
Grubość szklenia (okno stałe i drzwi / okna otwierane)	24 mm
MIN. SZEROKOŚĆ WIDOKOWA Kształowników	
Rama (drzwi / okna)	44,5 mm
Skrzydło (drzwi / okna)	68,5 mm
MAX WYMIARY I CIĘŻARY KONSTRUKCJI	
Max wymiary skrzydła drzwi (H×L)	H do 2600 mm L do 1800 mm
Max ciężar skrzydła (drzwi / okna)	160 kg

MB-59 HS

SYSTEM DRZWI PODNOSZONO-PRZESUWNYCH HST



DANE TECHNICZNE	MB-59HS ST / MB-59HS HI
Głębokość ramy	120 mm (profil 2-szynowy), 199 mm (profil 3-szynowy)
Głębokość skrzydła	59 mm
Grubość szklenia	do 42 mm
MINIMALNA SZEROKOŚĆ KSZTAŁTOWNIKÓW WIDOCZNA OD ZEWNĄTRZ	
Rama	44 mm
Skrzydło	83,5 – 94,5 mm
MAX WYMIARY I CIĘŻARY KONSTRUKCJI	
Max wymiary skrzydła drzwi (H×L)	H do 2800 mm L do 3000 mm
Max ciężar skrzydła (drzwi / okna)	300 kg



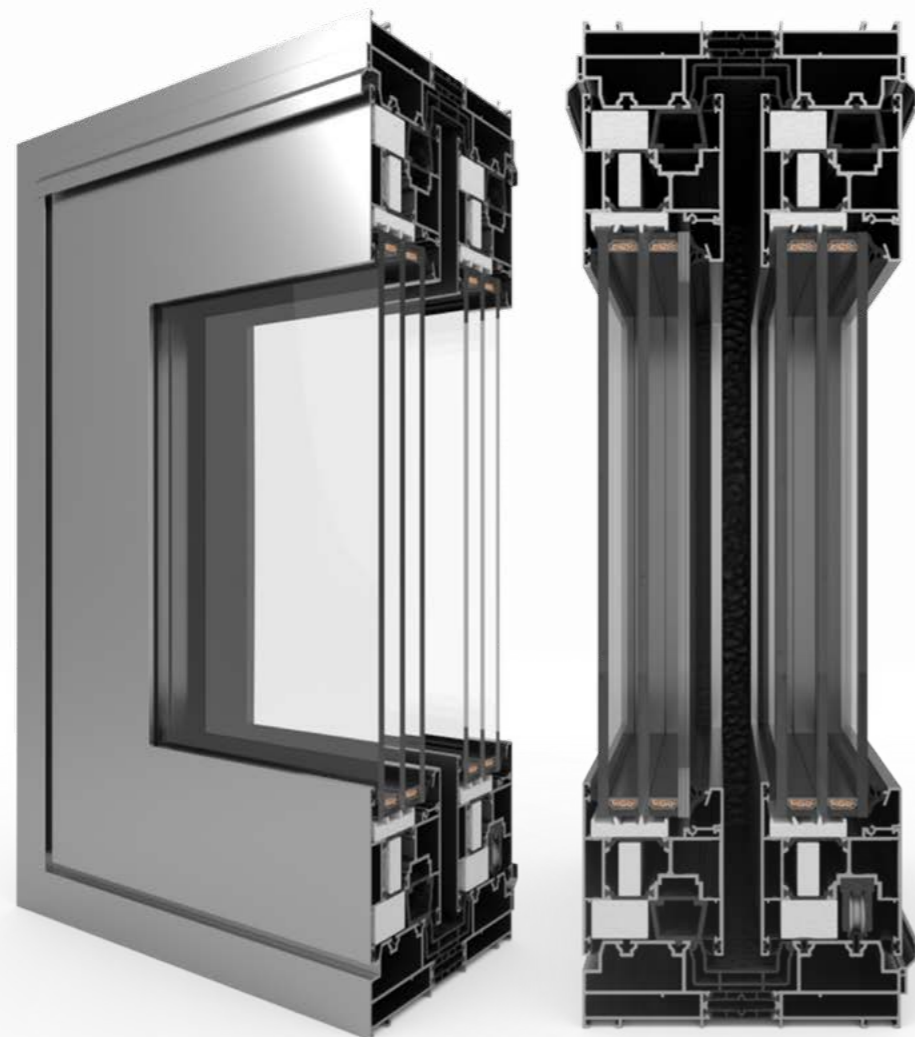
MB-59 HS

Drzwi podnoszono-przesuwne cieszą się coraz większą popularnością wśród posiadaczy tarasów i balkonów. To najnowszy trend w architekturze. Tradycyjne okna balkonowe zastępowane są ogromnymi, przeszklonymi konstrukcjami. Kształtowniki systemu MB 59 są niezwykle wytrzymałe. Pozwalają na tworzenie konstrukcji składających się z nawet 6 skrzydeł. Mogą zatem tworzyć efektowne połączenie wnętrza ze środowiskiem naturalnym, a także wygodne wyjścia na taras, balkon lub otwartą przestrzeń ogrodu. Montaż możliwy zarówno w zabudowie indywidualnej jak i w większych konstrukcjach, takich jak fasady słupowo-ryglowe. Kwatery stałe możliwe do wykonania ze szkłem montowanym bezpośrednio w ościeżnicy.

System umożliwia montaż niskiego progu, który ułatwi korzystanie z drzwi szczególnie osobom starszym lub niepełnosprawnym. Zakres dostępnych profili obejmuje ościeżnice dwuszynowe oraz trzyszynowe. Drzwi przesuwne wykonane w oparciu o system MB-59HS mogą poruszać się według siedmiu schematów.

MB-77 HS

SYSTEM DRZWI PODNOSZONO-PRZESUWNYCH HST



DANE TECHNICZNE	MB-77HS ST / MB-77HS HI
Głębokość ramy	174 mm (profil 2-szynowy) 271 mm (profil 3-szynowy)
Głębokość skrzydła	77 mm
Grubość szklenia	13,5 – 58,5 mm
MINIMALNA SZEROKOŚĆ KSZTAŁTOWNIKÓW WIDOCZNA OD ZEWNĄTRZ	
Rama	48 mm
Skrzydło	94,5 – 105,5 mm
MAX WYMIARY I CIĘŻARY KONSTRUKCJI	
Max wymiary skrzydła drzwi (H×L)	H do 3200 mm L do 3200 mm
Max ciężar skrzydła (drzwi / okna)	400 kg



MB-77 HS

Przeszkłone drzwi podnoszono-przesuwne to gwarancja optycznego powiększenia wnętrza i wypełnienia go naturalnym światłem. Dzięki odpowiedniej budowie kształtowników, drzwi wykonane w oparciu o system MB-77 HS to również pełen komfort termiczny i wygoda użytkowania. Użytkownik zyskuje możliwość wyboru jednego z kilku dostępnych układów drzwi. Ościeżnice dostępne są w dwóch wariantach – dwuszynowym oraz trzyszynowym.

System charakteryzuje się zamkniętym kształtem listew do szklenia. Kwatery stałe możliwe do wykonania ze szkłem montowanym bezpośrednio w ościeżnicy. MB-77 HS posiada dodatkowe rozwiązania, które pozwalają na budowę nawet najbardziej skomplikowanych konstrukcji. Oprócz szklenia stałego w ościeżnicy można tutaj wymienić połączenie narożne czy ościeżnicę 3-szynową. Drzwi przesuwne wykonane w oparciu o system MB-77HS mogą poruszać się według siedmiu schematów.

MB-86 FOLD LINE

SYSTEM DRZWI HARMONIIKOWYCH



MB 86 FOLD LINE

System MB-86 Fold Line zaprojektowany został do produkcji dużych przeszklonych powierzchni w typie harmonijki. Główną zaletą systemu jest niemal całkowita likwidacja bariery pomiędzy wnętrzem pomieszczenia, a otwartą przestrzenią. Drzwi mogą mieć dowolny układ konfiguracji skrzydeł i być otwierane zarówno na zewnątrz jak i do wnętrza budynku. Skrzydła przesuwają się po szynach, po której prowadzony jest cały jej mechanizm.

System dostępny jest w dwóch wariantach progowych. Pierwszy to klasyczny z uszczelnieniem przemykowym, a drugi z niskim progiem, który jest bardzo wygodny w użyciu. Stalowe rolki zapewniają szybkość i łatwą obsługę drzwi, a szczotki w narożach jezdnych zapewniają zabezpieczenie przed dostaniem się do naroża zanieczyszczeń.

DANE TECHNICZNE	MB-86 Fold Line
Głębokość ramy	87 mm
Głębokość skrzydła	77 mm
Grubość szklenia	14 - 61,5 mm
MINIMALNA SZEROKOŚĆ KSZTAŁTOWNIKÓW WIDOCZNA OD ZEWNĄTRZ	
Rama	54 mm
Skrzydło	68,5 mm
MAX WYMIARY I CIĘŻARY KONSTRUKCJI	
Max wymiary skrzydła drzwi (H×L)H do	H do 1000 mm L do 2700 mm
Max ciężar skrzydła (drzwi / okna)	100 kg



MB-60E EI

SYSTEMY PRZECIWPOŻAROWE



DANE TECHNICZNE	MB-60E EI
Głębokość ramy	60 mm
Głębokość skrzydła	60 mm
Grubość szklenia	5 – 41 mm
MINIMALNA SZEROKOŚĆ KSZTAŁTOWNIKÓW WIDOCZNA OD ZEWNĄTRZ	
Rama drzwi / rama ścianki	62,5 mm / 55 mm
Skrzydło drzwi / przewiązka ścianki	67 mm / 76 mm
MAX WYMIARY I CIĘŻARY KONSTRUKCJI	
Max wymiary skrzydła drzwi (H×L)	L do 1400 mm H do 2475 mm
Max ciężar skrzydła (drzwi / okna)	120 kg

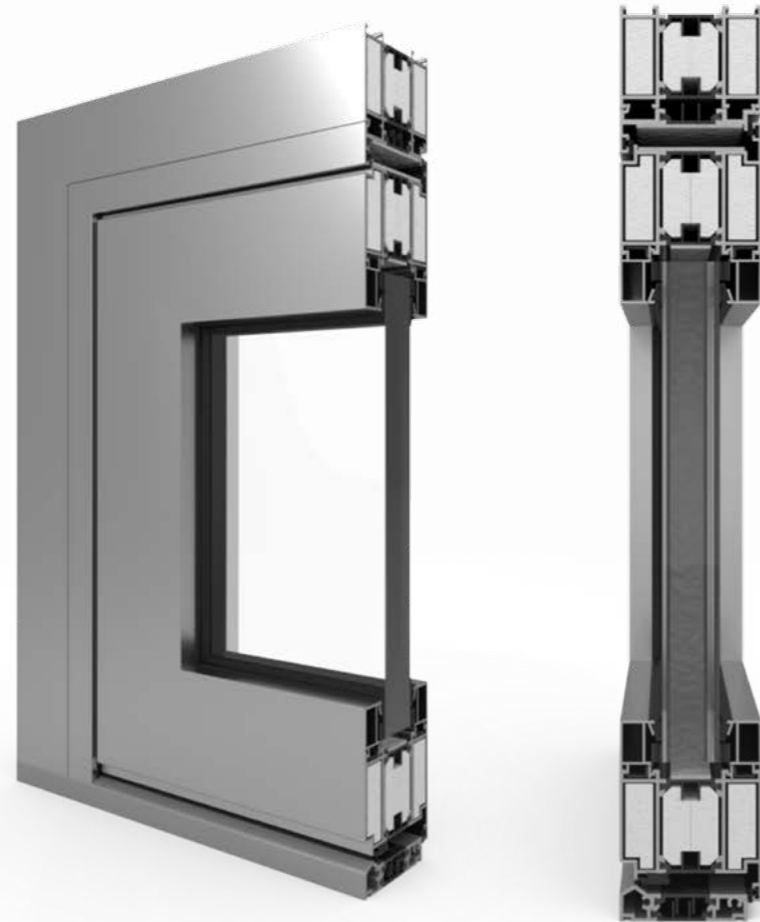
MB-60E EI

Konstrukcje wykonane na bazie MB-60E EI charakteryzują się klasą odporności ogniowej EI 15 lub EI 30 według normy PN-EN 1350-2+A1:2010. Podstawę systemu stanowią profile aluminiowe z przekładką termiczną systemu MB-60E, których głębokość konstrukcyjna wynosi 60 mm. Odporność ogniowa konstrukcji zapewniona jest przez elementy izolacji ogniowej, które zamontowane są w wewnętrznych komorach profili.

System umożliwia zastosowanie wszystkich typowych szyb ognioodpornych klas EI 15 i EI 30 o grubości od 5 do 41 mm. W odróżnieniu od pozostałych systemów ognioodpornych, w MB-60E EI szyba mocowana jest za pomocą listew przyszybowych od strony wewnętrznej. System MB-60E EI umożliwia wykonywanie drzwi o maksymalnych wymiarach skrzydeł: S do 1,4 m; H do 2,4 m. Szerokość drzwi dwuskrzydłowych może wynieść natomiast 2,5 m.

MB-78EI

SYSTEMY PRZECIWPOŻAROWE



DANE TECHNICZNE	MB-78EI
Głębokość ramy / słupów	78 mm
Głębokość skrzydła / rygli	78 mm
Grubość szklenia / wypełni	6 – 49 mm
SZEROKOŚĆ KSZTAŁTOWNIKÓW WIDOCZNA OD ZEWNĄTRZ	
Rama drzwi / rama ścianki	51 (72) mm
Skrzydło drzwi / przewiązka ścianki	72 (51) mm
MAX WYMIARY I CIĘŻARY KONSTRUKCJI	
Max wymiary skrzydła drzwi (H×L)	H do 2500 mm L do 1400 mm
Max ciężar skrzydła (drzwi / okna)	250 kg

MB-78EI

System MB-78 EI służy do wykonywania wewnętrznych lub zewnętrznych przegród przeciwpożarowych z drzwiami jedno i dwuskrzydłowymi o klasie odporności ogniowej od EI 30 do EI 60, według normy PN-EN 13501-2:2010.

Konstrukcja systemu MB-78 EI oparta jest o izolowane termicznie profile aluminiowe, których głębokość wynosi 78 mm. Charakteryzują się one niską wartością współczynnika przenikania ciepła dzięki zastosowaniu w ich budowie m.in. specjalnych, profilowanych przekładek termicznych o szerokości 34 mm. Odporność konstrukcji na wysoką temperaturę zapewniają specjalne elementy izolacji ogniowej wprowadzone w komory wewnętrzne profili i przestrzenie izolacyjne między profilami.

System umożliwia gięcie profili i budowę konstrukcji łukowych, a także stosowanie ozdobnych szprosów.

SYSTEMY ALIPLAST

aliplast

ECOFUTURAL	str. 36
SUPERIAL	str. 38
GENESIS	str. 40
MAXLIGHT	str. 42
PANIRAMA	str. 44
MODERNSLIDE	str. 46
VISOGLIDE	str. 48
ULTRAGLIDE	str. 50
VS 600	str. 52



ECOFUTURAL

SYSTEM OKIENNO-DRZWIOWY



DANE TECHNICZNE	ECOFUTURAL
Głębokość ramy	65 mm
Głębokość skrzydła	74 mm
Grubość szklenia/wypełni	4 - 50 mm (szklenie stałe i drzwi) 12 - 59 mm (skrzydło okienne)
SZEROKOŚĆ KSZTAŁTOWNIKÓW WIDOCZNA OD ZEWNĄTRZ	
Rama drzwi / rama ścianki	61,5 mm (drzwi) / 55 mm; 65 mm (okno)
Skrzydło drzwi / skrzydło ścianki	88,5 mm (drzwi); od 40 mm (okno)
MAX WYMIARY I CIĘŻARY KONSTRUKCJI	
Max wymiary skrzydła drzwi (H×L)	H do 1400 mm L do 2600 mm
Max ciężar skrzydła (drzwi / okna)	150 kg / do 120 kg

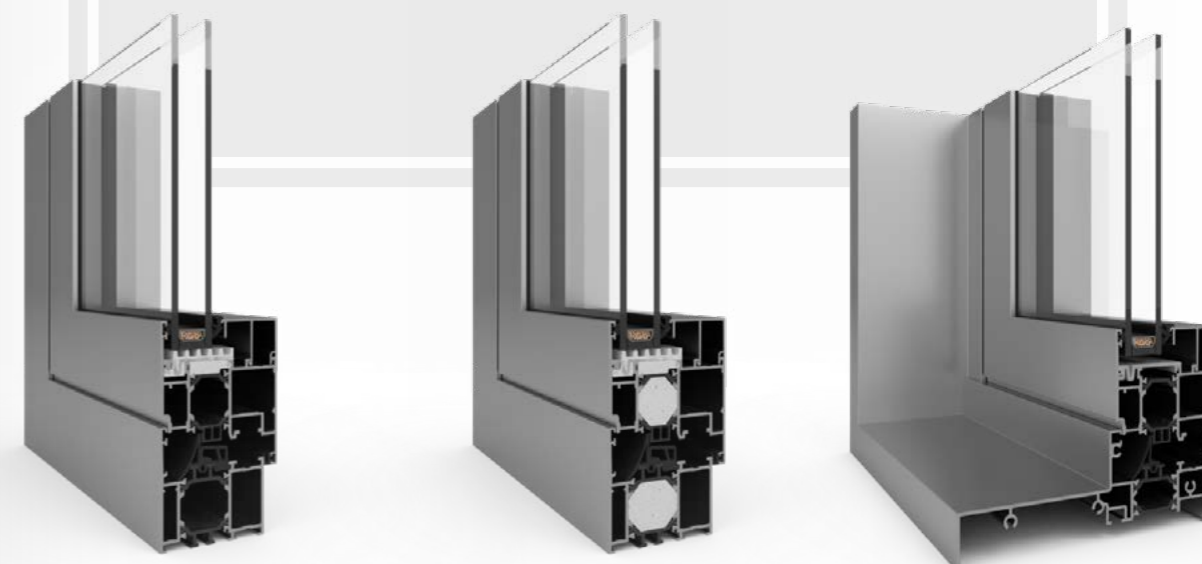


ECOFUTURAL

Stabilny, ciepły, trzykomorowy system okiwno-drzwiowy. Ecofutura pozwala na budowę witryn, okien rozwiernych jedno lub dwuskrzydłowych, okien rozwierno-uchyłnych, okien otwieranych do wewnątrz, a także drzwi jedno lub dwuskrzydłowych. W systemie można zaprojektować i wykonać również okna typu Monoblock.

Ecofutura znajduje zastosowanie w miejscach, w których obowiązują podwyższone normy dotyczące izolacyjności termicznej. System występuje bowiem w dwóch opcjach: Ecofutura i (z dociepleniem po obwodzie w miejscu przylegania szyby do profilu) oraz Ecofutura i+ (z dociepleniem po obwodzie w miejscu przylegania szyby do profilu oraz z dociepleniem w przestrzeni pomiędzy przekładkami termicznymi).

Alternatywne warianty profili Ecofutura



ECOFUTURAL i

ECOFUTURAL i+

ECOFUTURAL MONOBLOCK

SUPERIAL

SYSTEM OKIENNO-DRZWIOWY



DANE TECHNICZNE	SUPERIAL
Głębokość ramy okiennej / drzwiowej	75 mm
Głębokość skrzydła okiennego / drzwiowego	84 mm / 75 mm
Grubość wypełnia	14 - 61 mm
SZEROKOŚĆ KSZTAŁTOWNIKÓW WIDOCZNA OD ZEWNĄTRZ	
Rama drzwi / rama ścianki	61,5 mm (drzwi) / od 55 mm
Skrzydło drzwi / skrzydło ścianki	88,5 mm (drzwi); od 40 mm
MAX WYMIARY I CIĘŻARY KONSTRUKCJI	
Max wymiary skrzydła drzwi (H×L)	H do 1600 mm L do 2600 mm
Max ciężar skrzydła (drzwi / okna)	200 kg / 150 kg



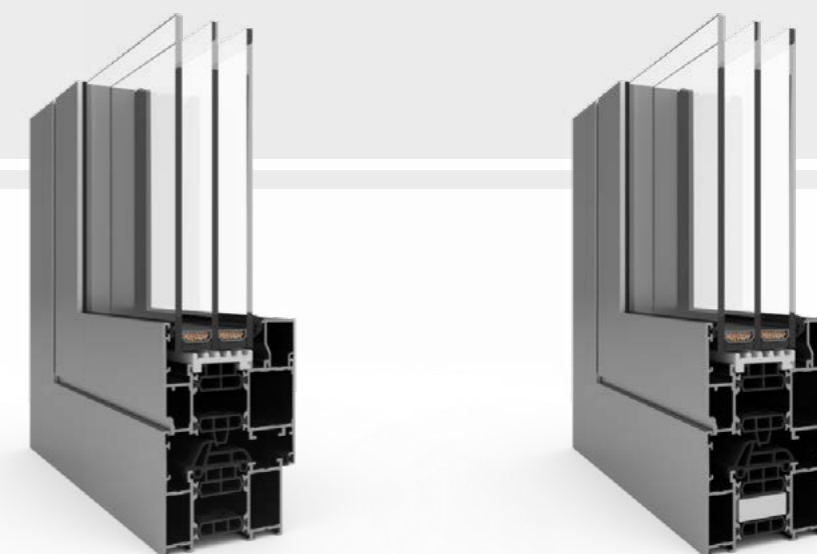
SUPERIAL

System Superial, ze względu na swoją budowę, idealnie nadaje się do produkcji okien, witryn zewnętrznych, okien rozwiernych, rozwierno-uchylnych, uchylnych, uchylno-przesuwnych, a także drzwi otwieranych do wewnątrz, opartych na zmodyfikowanym skrzydle okiennym. Okna wykonane w oparciu o ten właśnie system można również wykorzystać przy tworzeniu systemów fasadowych.

Superial uzyskuje bardzo dobre parametry termoizolacyjne. Wszystko dzięki specjalnym wkładom termicznym, które zostały umieszczone pomiędzy przekładkami termicznymi oraz dookoła szyby. System znajduje zastosowanie zarówno w budownictwie mieszkaniowym jak i w budynkach użyteczności publicznej. Dostępny w wersjach o podwyższonej izolacyjności termicznej – Superial (i) oraz Superial (i+).

SUPERIAL

Alternatywne warianty profili Superial



SUPERIAL i

SUPERIAL i+

GENESIS

SYSTEM OKIENNO-DRZWIOWY



DANE TECHNICZNE	GENESIS
Głębokość ramy	75 mm
Głębokość skrzydła	84 mm
Grubość wypełnia	9 - 65 mm
SZEROKOŚĆ KSZTAŁTOWNIKÓW WIDOCZNA OD ZEWNĄTRZ	
Rama ścianki	od 55 mm
Przewiązka ścianki	od 42,5 mm
MAX WYMIARY I CIĘŻARY KONSTRUKCJI	
Max wymiary skrzydła okna (H×L)	H do 1600 mm L do 2600 mm
Max ciężar skrzydła (drzwi / okna)	160 kg



GENESIS

Duży zakres kształtowników, oferowanych w ramach systemu Genesis, umożliwia projektowanie nowoczesnych okien, drzwi, witryn czy ścianek działowych, charakteryzujących się wysoką funkcjonalnością. System ustanawia nowy standard izolacyjności okien przy zachowaniu wysokiej ergonomii użytkownika. Zastosowano tutaj nowoczesne materiały izolacyjne. Obok klasycznej, okiennej uszczelki centralnej zaprojektowano dodatkową uszczelkę termiczną, dzięki której konstrukcje zbudowane w oparciu o system Genesis charakteryzują się niezwykłą szczelnością.

Parametry techniczne systemu Genesis spełniają wymagania, które będą obowiązywać od 2021 roku. Dzięki Genesis można uchronić się nie tylko przed wiatrem, chłodem czy ciepłem z zewnątrz, ale także przed owadami.

MAXLIGHT

SYSTEM OKIENNO-DRZWIOWY



MAXLIGHT

MaxLight to system okien aluminiowych, który dostępny jest w czterech wyjątkowych wersjach: MaxLight Modern, MaxLight Design, MaxLight Steel oraz MaxLight Invisible. Bez względu na różnorodność, każdy z systemów cechuje się wyjątkową trwałością i świetnymi parametrami termicznymi.

MaxLight Modern równa się nowoczesność! System ten nadaje konstrukcji industrialny i nowoczesny charakter, a wszystko za sprawą minimalnej widoczności szerokości profilu.

MaxLight Design to system, który charakteryzuje się przede wszystkim gładką i smukłą linią profilu, co sprawia, że idealnie sprawdza się w budownictwie z nowoczesnym designem.

MaxLight Steel powstał w oparciu o specyficzny kształt profili. Dzięki temu w łatwy sposób można upodobnić konstrukcję do profili stalowych.

MaxLight Invisible to system, którego specjalny kształt ramy sprawia, że skrzydło może zostać ukryte - od strony zewnętrznej całość wygląda jak stałe szklenie w ramie.

Alternatywne warianty profili MaxLight



MODERN

STEEL

DESIGN

INVISIBLE

DANE TECHNICZNE	DESIGN	INVISIBLE	MODERN	STEEL
Głębokość ramy	83 mm	75 mm	75 mm	105 mm
Głębokość skrzydła	92 mm	84 mm	84 mm	97 mm
Grubość wypełnia	do 59 mm	do 59 mm	do 68 mm	do 59 mm
Wysokość listwy przyszybowej	15 mm	15 mm	15 mm	15 mm
WYMIARY KSZTAŁTOWNIKÓW WIDOCZNA OD ZEWNĄTRZ				
Min. widoczna na zewnątrz szerokość okna otwieranego do wewnątrz	ościeżnica: 35 mm skrzydło: 35 mm	ościeżnica (ukryte skrzydło) 70 mm	ościeżnica: 35 mm skrzydło: 35 mm	ościeżnica: 35 mm skrzydło: 35 mm
Min. widoczna na zewnątrz szerokość drzwi otwieranych do wewnątrz	ościeżnica: 35 mm skrzydło: 68 mm	-	ościeżnica: 35 mm skrzydło: 35 mm	ościeżnica: 35 mm skrzydło: 35 mm
Min. widoczna na zewnątrz szerokość drzwi otwieranych na zewnątrz	ościeżnica: 15 mm skrzydło: 88 mm	-	ościeżnica: 15 mm skrzydło: 88 mm	ościeżnica: 15 mm skrzydło: 88 mm

PANORAMA

SYSTEM DRZWI HARMONIIKOWYCH



DANE TECHNICZNE	PANORAMA
Głębokość ramy	74,5 mm
Głębokość skrzydła	74,5 mm
Grubość wypełnia	16 - 50 mm
SZEROKOŚĆ KSZTAŁTOWNIKÓW WIDOCZNA OD ZEWNĄTRZ	
Rama drzwi	57,5 mm
Skrzydło drzwi / przewiązka ścianki	73 mm
MAX WYMIARY I CIĘŻARY KONSTRUKCJI	
Max wymiary skrzydła drzwi (H×L)	H do 1200 mm L do 2500 mm
Max ciężar skrzydła (drzwi / okna)	do 100 kg



PANORAMA

Zaawansowany technologicznie system przesuwanych, harmonijkowych drzwi tarasowych. System umożliwia zastosowanie od 2 do 8 skrzydeł. Skrzydła przesuwają się po szynach, po których prowadzony jest cały mechanizm. Płynną i łatwą obsługę drzwi zapewniają specjalnie zaprojektowane, stalowe rolki. Zupełną innowacją jest tutaj brak ruchomego słupka. Skrzydła połączone są ze sobą systemowymi okuciami. Zastosowane rozwiązanie nadaje konstrukcji lżejszego, nowocześniejszego wyglądu oraz umożliwia uzyskanie większej przestrzeni.

System Panorama dostępny jest w dwóch wersjach progowych – kontynuacja ościeżnicy stosowanej na górze i po bokach lub niski próg zatopiony w posadzce. Zastosowanie wysokiej jakości uszczelki EPDM oraz szczotki skutecznie zabezpieczają przed szkodliwymi czynnikami atmosferycznymi.

MODERNSLIDE

SYSTEM DRZWI PODNOSZONO-PRZESUWNYCH HST



MODERNSLIDE

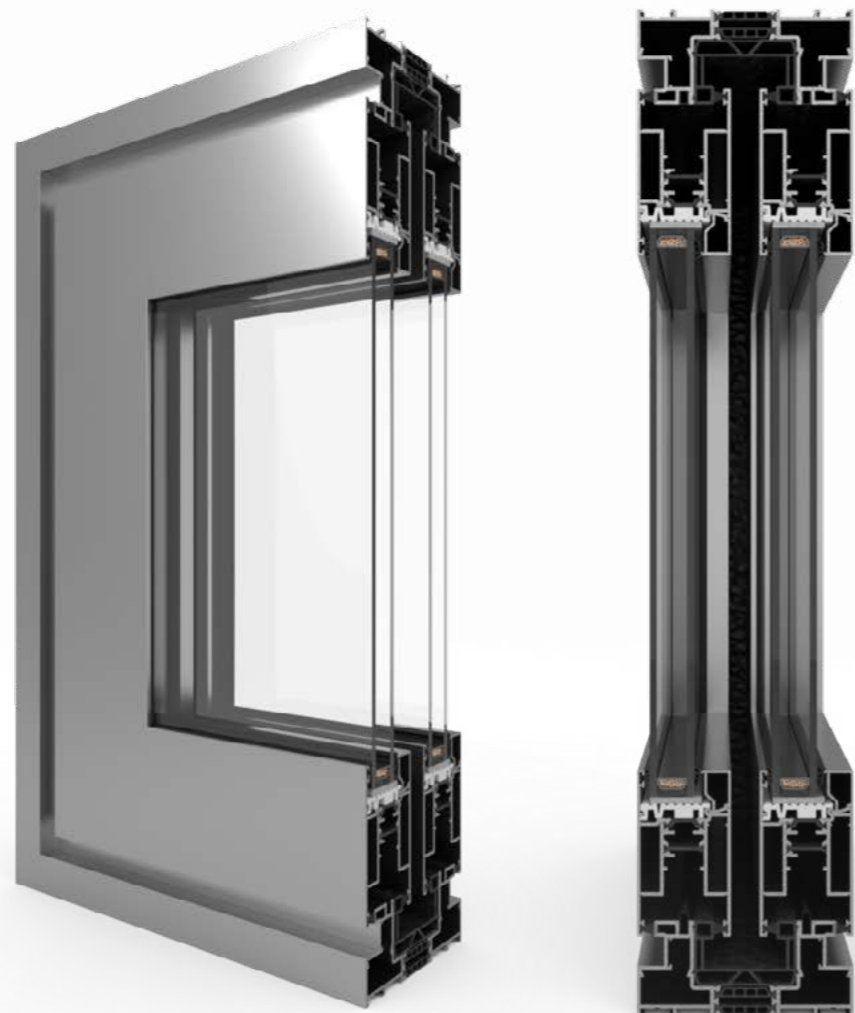
System o podwyższonej izolacyjności termicznej, przeznaczony do projektowania konstrukcji przesuwnych. Dostępne rozwiązania pozwalają na projektowanie konstrukcji dwu, trzy, a nawet czterotorowych, co daje elastyczności w projektowaniu elewacji budynku. Maksymalny ciężar skrzydła konstrukcji to w tym przypadku 250 kg. Mimo tak dużej wagi system wygląda na niezwykle smukły, lekki i nowoczesny.

Modernslide może posłużyć do zaprojektowania rozwiązania typu Monoblock. Konstrukcje przesuwne Monoblock montowane są w warstwie ocieplenia, która zlokalizowana jest wewnątrz pomieszczeń. Niezwykle ciekawym i niespotykanym w żadnym innym systemie przesuwym rozwiązaniem jest Galandage. Rozwiązanie to pozwala na niemalże całkowite ukrycie skrzydeł przesuwnych w ścianie budynku. Dzięki temu można zmaksymalizować światło przejścia po otwarciu skrzydeł konstrukcji.

DANE TECHNICZNE	MODERNSLIDE
Głębokość ramy	65 - 196 mm (dla wersji Monoblock)
Głębokość skrzydła	44 mm
Grubość wypełnia	24, 28 lub 32 mm
SZEROKOŚĆ KSZTAŁTOWNIKÓW WIDOCZNA OD ZEWNĄTRZ	
Rama drzwi	47 mm
Skrzydło drzwi	71,2 mm
MAX WYMIARY I CIĘŻARY KONSTRUKCJI	
Max wymiary skrzydła drzwi (H×L)	H do 1500 mm L do 2400 mm
Max ciężar skrzydła	250 kg

VISOGLIDE

SYSTEM DRZWI PODNOSZONO-PRZESUWNYCH HST



DANE TECHNICZNE	VISOGLIDE
Głębokość ramy standardowej / specjalnej / monorail	117,7 / 125,4 / 141,6 mm
Głębokość skrzydła	51 mm
Grubość wypełnia	6 - 36 mm
SZEROKOŚĆ KSZTAŁTOWNIKÓW WIDOCZNA OD ZEWNĄTRZ	
Rama drzwi / rama ścianki	27,5 mm / 52 mm
Skrzydło drzwi / przewiązka ścianki	90 mm
MAX WYMIARY I CIĘŻARY KONSTRUKCJI	
Max wymiary skrzydła drzwi (H×L)	H do 1700 mm L do 2400 mm
Max ciężar skrzydła	250 kg



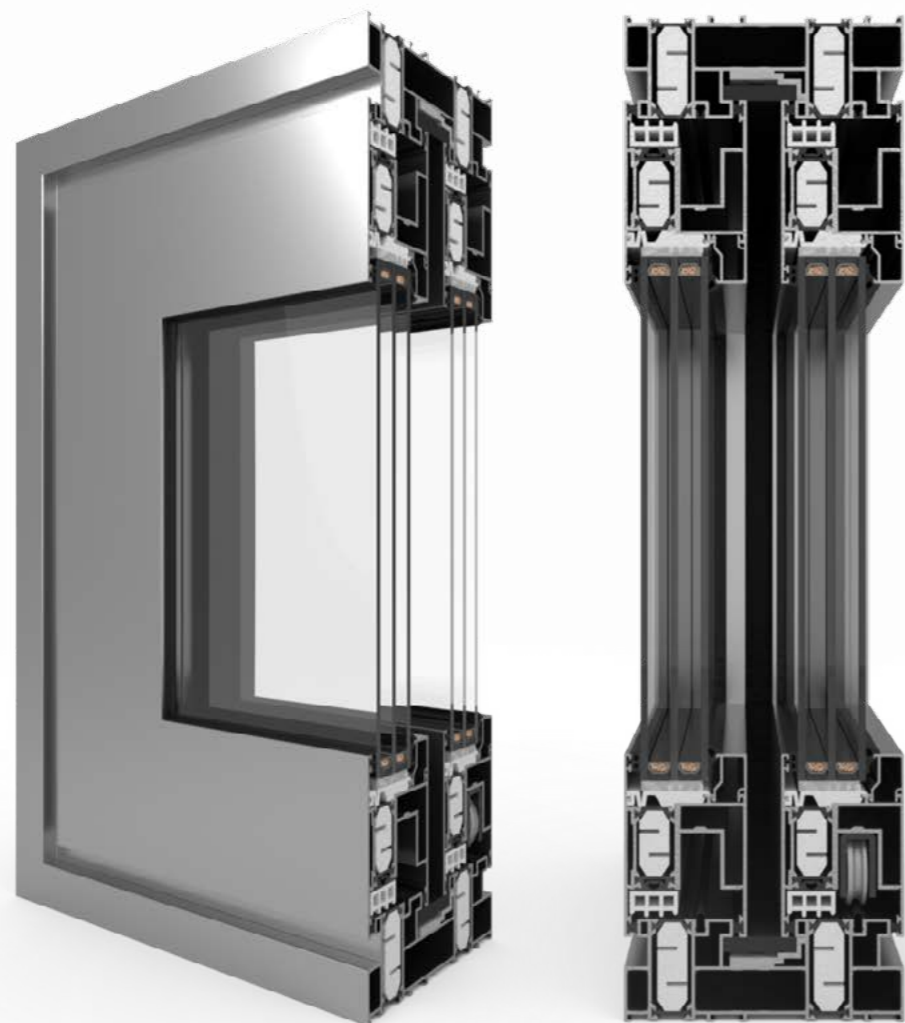
VISOGLIDE

System składający się z trzykomorowych profili izolowanych termicznie. System przeznaczony jest do budowania systemów przesuwnych, systemów podnoszono-przesuwnych (z wysokim lub niskim progiem). Konstrukcja może składać się z sześciu elementów i poruszać się po dwóch lub trzech torach. Szczególnie polecana do zastosowania jako wyjście na taras, balkon czy do ogrodu.

Skrzydła drzwi przesuwają się dzięki specjalnym wózkom, które umieszczone są pod elementami ruchomymi. To pozwala zapobiec obwieszaniu się konstrukcji. W drzwiach zastosowano uszczelnienie szczotkowe, a także ekstremalnie wąski słupek labiryntowy (w skrzydłach przesuwnych i podnoszono-przesuwnych) o szerokości 34 mm. Dostępna szeroka gama profili parapetowych (z ukrytym odwodnieniem) oraz profili kątowych.

ULTRAGLIDE

SYSTEM DRZWI PODNOSZONO-PRZESUWNYCH HST



DANE TECHNICZNE	ULTRAGLIDE
Głębokość ramy	153 - 239 mm
Głębokość skrzydła	67 mm
Grubość wypełnia	14 - 52 mm
SZEROKOŚĆ KSZTAŁTOWNIKÓW WIDOCZNA OD ZEWNĄTRZ	
Rama drzwi / rama ścianki	30 mm / 56,5 mm
Skrzydło drzwi / przewiązka ścianki	100 mm
MAX WYMIARY I CIĘŻARY KONSTRUKCJI	
Max wymiary skrzydła drzwi (H×L)	H do 2800 mm L do 3000 mm
Max ciężar skrzydła	400 kg



ULTRAGLIDE

System przeznaczony do budowy drzwi podnosząco-przesuwanych. Dostosowany do najnowszych wymagań w dziedzinie izolacyjności termicznej, estetyki i bezpieczeństwa. W systemie zastosowano przekładkę termiczną o szerokościach 22 i 28 mm wzbogaconą o włókno szklane. Wkłady termiczne oraz wkłady podszybowe poprawiają izolacyjność termiczną przekroju.

System pozwala na projektowanie konstrukcji o bardzo dużych gabarytach skrzydeł jezdnych. Umożliwia produkcję dużych przeszkleń, co zapewnia doskonałe doświetlenie wnętrza oraz ułatwia ich aranżację, zachowując jednocześnie stabilność, funkcjonalność i lekkość konstrukcji. Możliwość montażu szyb jedno lub dwukomorowych.

VS 600

SYSTEM GILOTYNOWY



DANE TECHNICZNE	VS 600
Głębokość ramy	130,5 mm
Głębokość skrzydła	52 mm
Grubość wypełnia	24 - 28 mm
SZEROKOŚĆ KSZTAŁTOWNIKÓW WIDOCZNA OD ZEWNĄTRZ	
Rama drzwi / rama ścianki	22 mm
Skrzydło drzwi / przewiązka ścianki	40,5 mm
MAX WYMIARY I CIĘŻARY KONSTRUKCJI	
Max wymiary skrzydła drzwi (H×L)	H do 1150 mm L do 1500 mm
Max ciężar skrzydła	27 kg



VS 600

System do konstrukcji okien podnoszonych dedykowany na rynek amerykański i brytyjski. Posiada dedykowany mechanizm okuc na sprężynach, dzięki którym skrzydła mogą być przesuwane w górę i w dół. Zastosowanie dodatkowego okucia umożliwi uchylenie skrzydeł do mycia.

System VS 600 pozwala na projektowanie nowoczesnych rozwiązań konstrukcji okiennych w wielu wariantach. Znajduje zastosowanie w projektowaniu obiektów budownictwa mieszkaniowego, użyteczności publicznej (szkoły, szpitale), a także w zabudowie renowacyjnej. Montaż VS 600 jest zoptymalizowany poprzez ramę zewnętrzną o kwadratowym przekroju i połączeniach skrzydła, które wymagają minimalnej obróbki ułatwiającej instalację.

SYSTEMY DECEUNINCK

deceuninck

DECALU 88 STANDARD	str. 56
DECALU 94 RETRO	str. 58
DECALU 110 STEEL	str. 60
DECALU 88 HIDDEN	str. 62
DECALU 88 DOORS	str. 64
DECALU 88 FOLDING DOORS	str. 66
DECALU 163 SLIDE	str. 68



DECALU 88 STANDARD

SYSTEM OKIENNO-DRZWIOWY



DECALU 88 STANDARD

Decalu 88 Standard jest podstawowym systemem z linii produktów Decalu. Mimo tego już sam w sobie stwarza ogromne możliwości wykonania. System polecany jest do produkcji okien typu monoblock lub okien renowacyjnych.

Mówiąc o konstrukcji systemu Decalu 88 Standard nie można zapomnieć o okuciach, które zostały tutaj odseparowane od profili aluminiowych za pomocą specjalnego profilu PVC. Dzięki temu opatentowanemu i zastrzeżonemu rozwiązaniu, okucia nie tylko pracują wyjątkowo płynnie, ale także są doskonale zabezpieczone przed korozją. Niezwykłą szczelność gwarantują mocowane maszynowo uszczelki oraz integracja uszczelki z profilami aluminiowymi. Uszczelki mocowane maszynowo w profilu zapewniają stabilną jakość i szczelność w odróżnieniu od tych mocowanych ręcznie.

DANE TECHNICZNE	Decalu 88 Standard
Głębokość ramy (okno / drzwi)	88 mm
Głębokość skrzydła (okno / drzwi)	96 mm / 97 mm
Grubość szklenia (okno stałe i drzwi / okna otwierane)	do 71 mm
MIN. SZEROKOŚĆ WIDOKOWA KSZTAŁTOWNIKÓW	
Rama (okno / drzwi)	43 mm / 75,7 mm
Skrzydło (okno / drzwi)	31 mm / 71 mm
MAX WYMIARY I CIĘŻARY KONSTRUKCJI	
Max wymiary okna RU	H do 2650 mm L do 1200 mm
Max wymiary skrzydła drzwi	H do 1300 mm L do 2500 mm
Max ciężar skrzydła (okno / drzwi)	100/120 kg; 160 kg



DECALU 94 RETRO

SYSTEM OKIENNY



DECALU 94 RETRO

System Decalu 94 Retro przeznaczony jest do produkcji okien, które do złudzenia przypominają okna drewniane w stylu retro. To połączenie nowoczesnych rozwiązań z klasycznym wyglądem. Oknom wykonanym przy użyciu tego systemu elegancji dodają szprosy, które stosowane są najczęściej w oknach drewnianych.

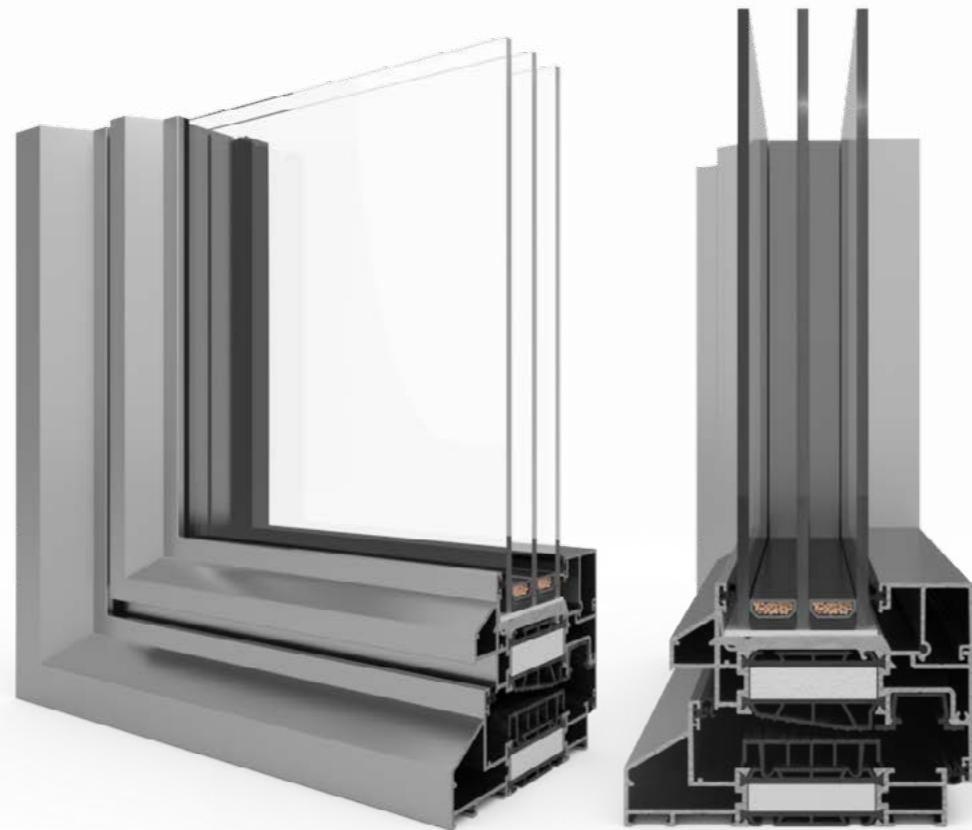
Okna w systemie Decalu 94 Retro można wykonać przy użyciu słupka stałego bądź słupka ruchomego. Zarówno słupki stałe jak i szprosy wyglądem nawiązują do wyglądu profili ram i skrzydeł. Dodatkowymi atutami, które nadają stolarcze estetycznego wyglądu są ukryte zawiasy, brak widocznej uszczelki oraz niewidoczne odwodnienie.

DANE TECHNICZNE	Decalu 94 Retro
Głębokość ramy (okno)	94 mm
Głębokość skrzydła (okno)	103 mm
Grubość szklenia (okno stałe / okna otwierane)	do 71 mm
MIN. SZEROKOŚĆ WIDOKOWA KSZTAŁTOWNIKÓW	
Rama (okno)	43 mm
Skrzydło (okno)	31 mm
MAX WYMIARY I CIĘŻARY KONSTRUKCJI	
Max wymiary okna RU	H do 2650 mm L do 1200 mm
Max ciężar skrzydła (okno)	100/120 kg



DECALU 110 STEEL

SYSTEM OKIENNY

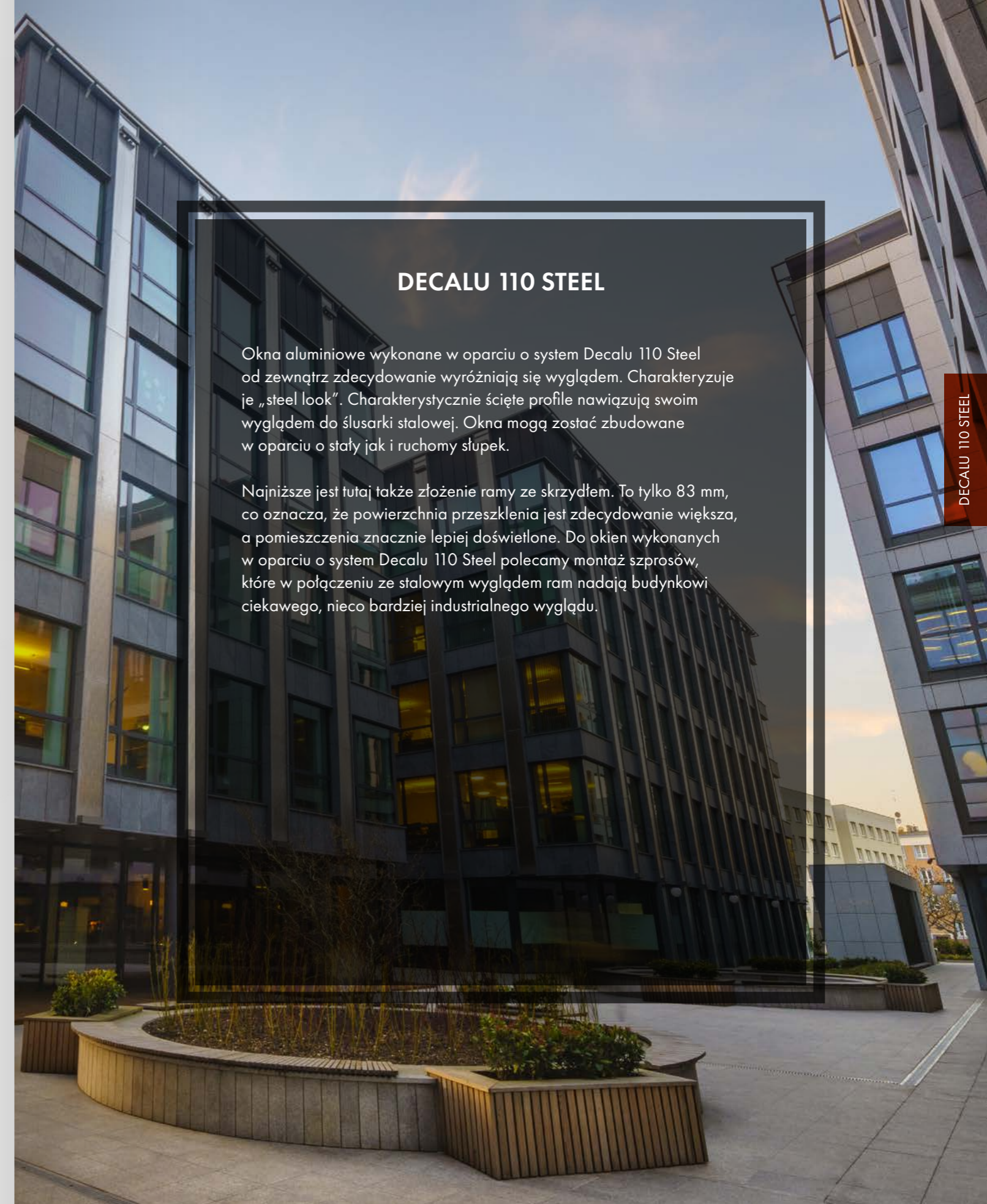


DECALU 110 STEEL

Okna aluminiowe wykonane w oparciu o system Decalu 110 Steel od zewnątrz zdecydowanie wyróżniają się wyglądem. Charakteryzuje je „steel look”. Charakterystycznie ścięte profile nawiązują swoim wyglądem do ślusarki stalowej. Okna mogą zostać zbudowane w oparciu o stały jak i ruchomy słupek.

Najniższe jest tutaj także złożenie ramy ze skrzydłem. To tylko 83 mm, co oznacza, że powierzchnia przeszklenia jest zdecydowanie większa, a pomieszczenia znacznie lepiej doświetlone. Do okien wykonanych w oparciu o system Decalu 110 Steel polecamy montaż szprosów, które w połączeniu ze stalowym wyglądem ram nadają budynkowi ciekawego, nieco bardziej industrialnego wyglądu.

DANE TECHNICZNE	Decalu 110 Steel
Głębokość ramy (okno)	110 mm
Głębokość skrzydła (okno)	103,5 mm
Grubość szklenia (okno stałe / okna otwierane)	do 71 mm
MIN. SZEROKOŚĆ WIDOKOWA KSZTAŁOWNIKÓW	
Rama (okno)	43 mm
MAX WYMIARY I CIĘŻARY KONSTRUKCJI	
Max wymiary okna RU	H do 2650 mm L do 1200 mm
Max ciężar skrzydła (okno)	100/120 kg



DECALU 88 HIDDEN

SYSTEM OKIENNY



DECALU 88 HIDDEN

System wykorzystujący opatentowane rozwiązania z tzw. „ukrytym skrzydłem”. Połączenia kwater skrzydło-szklenie stałe, skrzydło-skrzydło, szklenie stałe-szklenie stałe są zaprojektowane w tej samej płaszczyźnie zewnętrznej, czyli kwatery stałe i otwieralne (ze skrzydłem) w tym rozwiązaniu mają ten sam wygląd.

Wygląd okien wykonanych w oparciu o system Decalu 88 Hidden jest doceniany przez architektów. Szczególnie dobrze wygląda w budynkach biurowych, ale sprawdzi się także w budownictwie mieszkalnym. Okna Decalu 88 Hidden bardzo ciekawie wyglądają w budynkach z zewnętrznymi pionowymi i poziomymi boniowaniami lub montowane w prostokątnych lub kwadratowych, zewnętrznych płytach prefabrykowanych.

DANE TECHNICZNE	Decalu 88 Hidden
Głębokość ramy (okno)	88 mm
Głębokość skrzydła (okno)	88 mm
Grubość szklenia (okno stałe / okna otwierane)	do 71 mm
MIN. SZEROKOŚĆ WIDOKOWA KSZTAŁTOWNIKÓW	
Rama (okno)	81,5 mm
Skrzydło (okno)	43 mm (niewidoczne)
MAX WYMIARY I CIĘŻARY KONSTRUKCJI	
Max wymiary okna RU	H do 2650 mm L do 1200 mm
Max ciężar skrzydła (okno)	100/120 kg

DECALU 88 DOORS

SYSTEM DRZWIOWY



DECALU 88 DOORS

Energooszczędne, trwałe drzwi aluminiowe. Drzwi stworzone w oparciu o system Decalu 88 doors charakteryzują się niskim współczynnikiem przenikalności cieplnej. Dla drzwi o wymiarach 1200 na 2500 mm ze szkłem dwukomorowym U wynosi 0,9 W/m²K. Parametry termoizolacyjne można podnieść poprzez montaż szerszego pakietu szybowego. Maksymalna jego szerokość to 62 mm.

Innowacyjnym rozwiązaniem, które zastosowano w drzwiach jest przekładka termiczna antybimetal, którą oferujemy w standardzie. Przekładka zapobiega deformacji drzwi, nawet przy dużym nasłonecznieniu. System Decalu 88 doors umożliwia niezwykle prostą instalację zawiasów rolkowych oraz nawierzchniowych. Zarówno rama jak i skrzydło mają głębokość zabudowy 88 mm, a uszczelki są maszynowo zintegrowane z profilami.

DANE TECHNICZNE	Decalu 88 Doors
Głębokość ramy (drzwi)	88 mm
Głębokość skrzydła (drzwi)	88 mm
Grubość szklenia (drzwi)	do 62 mm
MAX WYMIARY I CIĘŻARY KONSTRUKCJI	
Max wymiary drzwi	H do 1400 mm L do 2900 mm
Max ciężar skrzydła (drzwi)	160 kg

DECALU 88 FOLDING DOORS

SYSTEM DRZWI HARMONIIKOWYCH



FOLDING DOORS

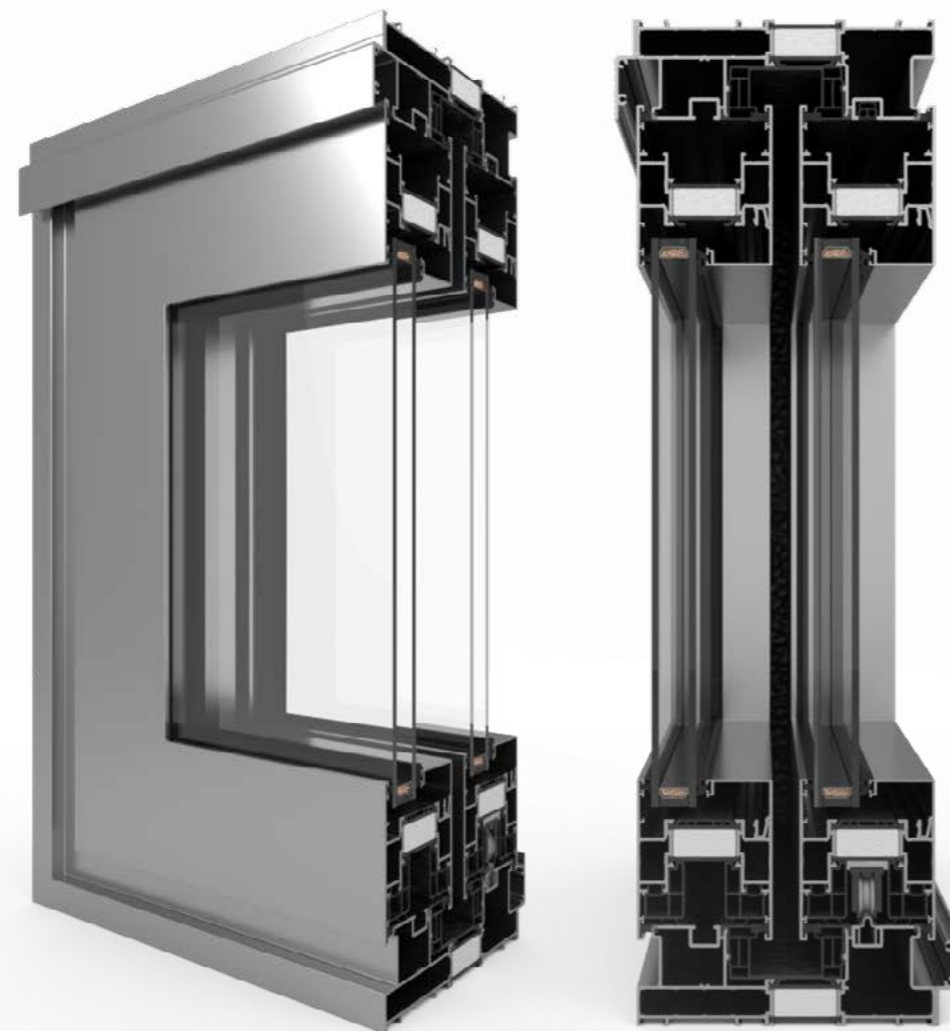
Drzwi harmonijkowe zbudowane w oparciu o system Decalu 88 Folding Doors zapewniają bardzo dobrą izolację termiczną zimą, a latem pozwalają otworzyć dom na ogród czy taras.

Wyjątkowy system okuć i profili pozwala tworzyć konstrukcje nawet do 3 m wysokości, natomiast jej szerokość nie ma granic. Specjalnie zaprojektowany profil regulacyjny pozwala wykonać w identycznym wymiarze wszystkie skrzydła.

DANE TECHNICZNE	GENESIS
Głębokość zabudowy	97 mm
Grubość wypełnia	do 62 mm
MAX WYMIARY I CIĘŻARY KONSTRUKCJI	
Max wymiary skrzydła okna (H×L)	H do 1000 mm L do 3000 mm
Max ciężar skrzydła (drzwi / okna)	150 kg

DECALU 163 SLIDE

SYSTEM DRZWI PODNOSZONO-PRZESUWNYCH HST



DECALU 163 SLIDE

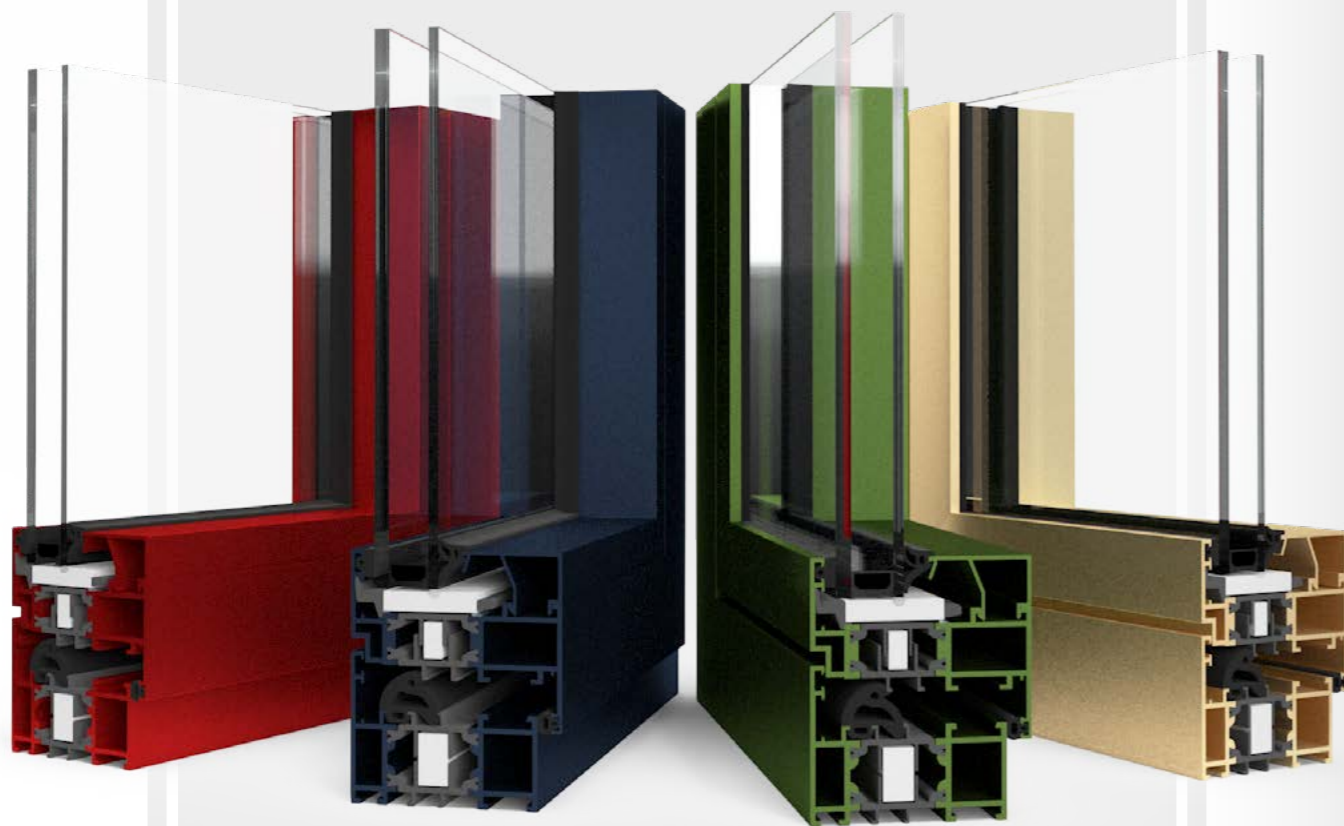
Komfort przesuwu, bardzo dobra izolacja i elegancki design. Drzwi podnosząco-przesuwne wykonane przy użyciu systemu Decalu 163 Slide idealnie sprawdzą się w domach jak i instytucjach publicznych. To idealny sposób na doświetlenie pomieszczeń.

System stwarza doskonałe możliwości. Konstrukcja może składać się nawet z 6 skrzydeł i poruszać się nawet po trzech torach. Warto wspomnieć o tym, że profile ram i skrzydeł są smukłe i wąskie dzięki czemu powierzchnia przeszklenia jest większa, a całkowita widoczna szerokość ruchomego słupka wynosi zaledwie 73 mm.

DANE TECHNICZNE	GENESIS
Głębokość zabudowy	163 mm
Grubość wypełnia	58 mm
SZEROKOŚĆ KSZTAŁTOWNIKÓW WIDOCZNA OD ZEWNĄTRZ	
Rama ścianki	od x mm
Przewiązka ścianki	od x mm
MAX WYMIARY I CIĘŻARY KONSTRUKCJI	
Max wymiary skrzydła okna (H×L)	H do 3200 mm L do 3300 mm
Max ciężar skrzydła (drzwi / okna)	400 kg

KOLORYSTYKA

Profile aluminiowe stwarzają niczym nieograniczone możliwości. Dla uzyskania pożądanego efektu kolorystycznego okna mogą być lakierowane wg kolorów z palety RAL K7 lub lakierowane powłokami drewnopodobnymi.





Despiro

DESPIRO

EKSKLUZYWNE DRZWI ALUMINIOWE

1

Estetyczne panele ozdobne dostępne w wielu różnych wzorach i kolorach palety RAL oraz powłokach drewnopodobnych.

2

Dostępne rozwiązania z progiem lub bez progu.

3

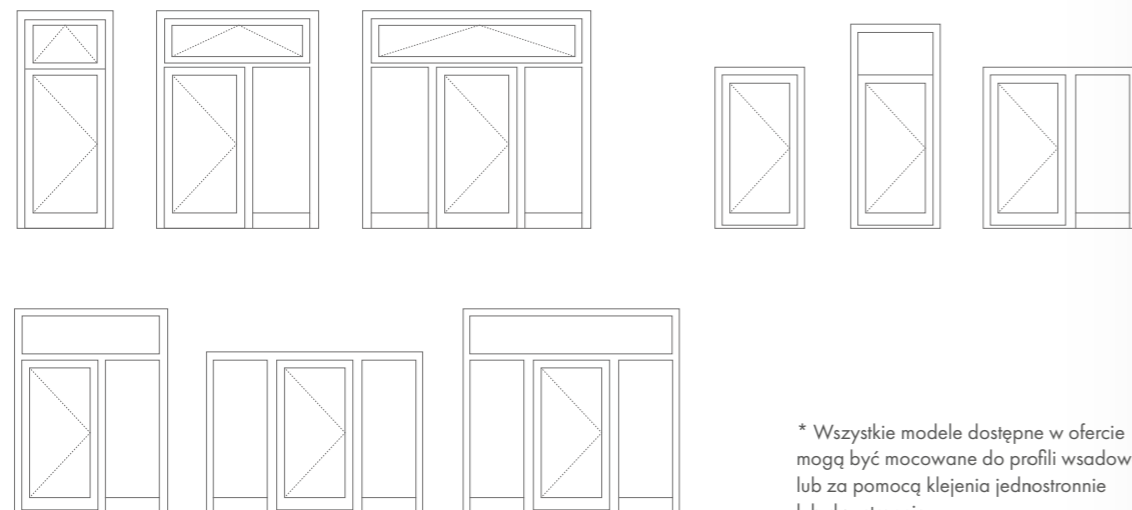
Uszczelki zapewniające wysoką szczelność na wodę i powietrze, co wpływa na komfort użytkowania i oszczędność.

4

Cztery warianty konstrukcji: ST, SI, SI+ oraz AERO, pozwalające uzyskać bardzo dobre parametry termiczne.

5

Sztywne i wytrzymałe profile aluminiowe pozwalające na wykonanie drzwi o dużych gabarytach.



* Wszystkie modele dostępne w ofercie mogą być mocowane do profili wsadowo lub za pomocą klejenia jednostronnie lub dwustronnie.

DRZWI ALUMINIOWE DESPIRO

Elegancka kolekcja drzwi Despiro stanowi atrakcyjną ofertę dla najbardziej wymagających klientów, ceniących sobie nowoczesność nie tylko w aspekcie technologicznym, ale również estetycznym. Połączenie piękna i trwałości w jednym elemencie stolarki otworowej, obok którego nie sposób przejść obojętnie.

Estetyka i design

To, co wyróżnia nasze drzwi to skrzydła drzwiowe ukryte za ozdobnymi panelami. W ten sposób osiągamy efekt jednolitej płaszczyzny. Został on uzyskany poprzez wykorzystanie specjalnych profili, na które są montowane panele aluminiowe. Drzwi zostały tak zaprojektowane, że ten sam efekt został osiągnięty z każdej strony, zarówno od zewnątrz, jak i od wewnątrz. Ukryte zawiasy zapewniają efekt spójności i harmonii wizualnej, podnosząc walory estetyczne drzwi.

Szczelność i izolacyjność

Dzięki temu, że konstrukcję nośną stanowi system MB-86 mamy do dyspozycji lekkie, a jednocześnie sztywne i wytrzymałe profile aluminiowe dostępne w czterech wariantach budowy (ST, SI, SI+ oraz AERO) oraz w trzech kombinacjach uszczelnienia dolnego. Drzwi posiadają bardzo wysoką szczelność na wodę i powietrze, a także znakomitą izolacyjność termiczną i akustyczną. Ma to realne przełożenie zarówno na komfort panujący we wnętrzu budynku, jaki i na koszty jego użytkowania.



DP 01

- Pochwyt DP 60.1600,
- Szklenie przód: VSG 33.1 thermofloat,
- Szklenie środek: float piaskowane z przezroczystymi paskami,
- Szklenie tylne: thermofloat z ciepłą ramką czarną,
- Aplikacja Alu-Nox umieszczona obustronnie, nakładana,
- RAL 9016 biały połysk,

DP 02

- Pochwyt DP 60.1800,
- Szklenie przód: VSG 33.1 thermofloat,
- Szklenie środek: float piaskowane z przezroczystymi paskami,
- Szklenie tylne: thermofloat z ciepłą ramką czarną,
- Aplikacja Alu-Nox umieszczona obustronnie, wpuszczana/zlicowana,
- RAL 7016 szary antracyt mat,



DP 03

- Pochwyt DP 60.1000,
- Szklenie przód: VSG 33.1 thermofloat,
- Szklenie środek: piaskowane szkło z przezroczystym rantem,
- Szklenie tylne: thermofloat z ciepłą ramką czarną,
- Aplikacja Alu-Nox umieszczona obustronnie, nakładana,
- RAL 7016 szary antracyt mat,

DP 04

- Pochwyt DP 60.1400,
- Aplikacja Alu-Nox umieszczona obustronnie, wpuszczana/zlicowana,
- Machoń /doplata do koloru drewnopodobnego,



DP 05

- Pochwyt DP 60.1600,
- Przewrezowania obustronne,
- RAL 7016 szary antracyt mat,

DP 06

- Pochwyt DP 60.1000,
- Szklenie przód: VSG 33.1 thermofloat,
- Szklenie środek: float piaskowane z przezroczystymi paskami,
- Szklenie tylne: thermofloat z ciepłą ramką czarną,
- Przewrezowania obustronne,
- RAL 7001 mat,



DP 07

- Szklenie przód: VSG 33.1 thermofloat,
- Szklenie środek: piaskowane szkło z przezroczystym rantem,
- Szklenie tylne: thermofloat z ciepłą ramką czarną,
- Przewrezowania obustronne,
- RAL 3004 purpurowy czerwony mat,

DP 08

- Pochwyt DP 60.800,
- Szklenie przód: VSG 33.1 thermofloat,
- Szklenie środek: piaskowane szkło z przezroczystym rantem,
- Szklenie tylne: thermofloat z ciepłą ramką czarną,
- RAL 9016 biały połysk,





DP 09

- Pochwyt DP 60.1600,
- Szklenie przód: VSG 33.1 thermofloat,
- Szklenie środek: piaskowane szkło z przezroczystym rantem,
- Szklenie tylne: thermofloat z ciepłą ramką czarną,
- Aplikacja Alu-Nox umieszczona obustronnie, wpuszczana/zlicowana,
- RAL 7016 szary antracyt mat/WENGE/ dopłata do koloru drewnopodobnego,

DP 10

- Pochwyt DP 60.1800,
- RAL 9006 srebrny aluminiowy matowy,



DP 11

- Pochwyt DP 60.1800,
- Szklenie przód: VSG 33.1 thermofloat,
- Szklenie środek: piaskowane szkło z przezroczystymi paskami,
- Szklenie tylne: thermofloat z ciepłą ramką czarną,
- Aplikacja Alu-Nox umieszczona obustronnie, nakładana,
- RAL 9007 szary mat,

DP 12

- Pochwyt DP 50.1200,
- Szklenie przód: VSG 33.1 thermofloat,
- Szklenie środek: piaskowane szkło z przezroczystym rantem,
- Szklenie tylne: thermofloat z ciepłą ramką czarną,
- RAL 3004 purpurowy czerwony mat/ RAL 9007 szary mat,



DP 13

- Pochwyt DP 200.1600,
- Szklenie przód: VSG 33.1 thermofloat,
- Szklenie środek: piaskowane szkło,
- Szklenie tylne: thermofloat z ciepłą ramką czarną,
- Aplikacja Alu-Nox umieszczona obustronnie, nakładana,
- RAL 7016 szary antracyt mat,

DP 14

- Pochwyt DP 60.1600,
- Szklenie przód: VSG 33.1 thermofloat,
- Szklenie środek: piaskowane szkło z przezroczystymi paskami i czarną ramką,
- Szklenie tylne: thermofloat z ciepłą ramką czarną,
- Przewierzenia obustronne,
- Powierzchnia: RAL 9016 biały połysk,



DP 15

- Pochwyt DP 60.1200,
- Szklenie przód: VSG 33.1 thermofloat,
- Szklenie środek: piaskowane szkło,
- Szklenie tylne: thermofloat z ciepłą ramką czarną,
- Aplikacja Alu-Nox umieszczona obustronnie, nakładana,
- RAL 7016 szary antracyt mat,

DP 16

- Szklenie przód: VSG 33.1 thermofloat,
- Szklenie środek: float piaskowane z przezroczystymi paskami,
- Szklenie tylne: thermofloat z ciepłą ramką czarną,
- Przewierzenia obustronne,
- RAL 7016 szary antracyt mat,





DP 17

- Pochwyt DP 50.1200,
- Szklenie przód: VSG 33.1 thermofloat,
- Szklenie środek: piaskowane szkło z przezroczystymi paskami,
- Szklenie tylne: thermofloat z ciepłą ramką czarną,
- Przewfrezowania obustronne
- RAL 9016 biały połysk,

DP 18

- Pochwyt DP 60.800,
- Szklenie przód: VSG 33.1 thermofloat,
- Szklenie środek: piaskowane szkło z przezroczystymi paskami,
- Szklenie tylne: thermofloat z ciepłą ramką czarną,
- Przewfrezowania obustronne,
- Aplikacja Alu-Nox umieszczona obustronnie, wpuszczana/zlicowana,
- Powierzchnia: RAL 7001 mat,



DP 19

- Pochwyt DP 60.800,
- Szklenie przód: VSG 33.1 thermofloat,
- Szklenie środek: piaskowane szkło z przezroczystymi paskami,
- Szklenie tylne: thermofloat z ciepłą ramką czarną,
- RAL 9016 biały połysk,

DP 20

- Pochwyt DP 60.1800,
- Szklenie przód: VSG 33.1 thermofloat,
- Szklenie środek: piaskowane szkło z przezroczystymi paskami, przezroczystą i ozdobną ramką,
- Szklenie tylne: thermofloat z ciepłą ramką czarną,
- „Prostokątna” ochrona przed zadrapaniami Alu-Nox umieszczona na zewnętrznej zlicowana,
- Ramka aluminiowa 20 x 60 na zewnętrznej stronie panelu,
- RAL 7016 szary antracytowy matowy,



DP 21

- Pochwyt DP 60.1800,
- Aplikacja Alu-Nox umieszczona obustronnie, nakładana,
- Powierzchnia: RAL 7016,

DP 22

- Pochwyt DP 60.1800,
- Aplikacja Alu-Nox umieszczona obustronnie, nakładana,
- Powierzchnia: RAL 7016,

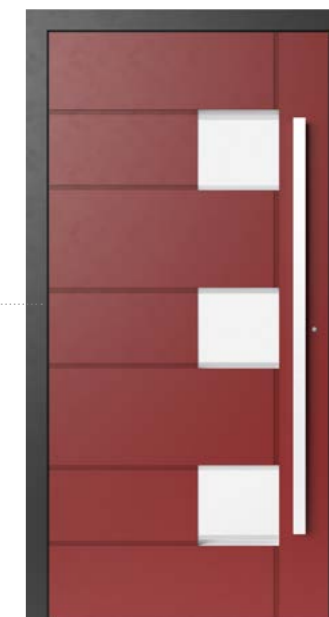


DP 23

- Pochwyt DP 60.1800,
- Aplikacja Alu-Nox umieszczona obustronnie, nakładana,
- Powierzchnia: RAL 9016,

DP 24

- Pochwyt DP 60.1400,
- Szklenie przód: VSG 33.1 thermofloat,
- Szklenie środek: float piaskowane z przezroczystymi paskami,
- Szklenie tylne: thermofloat z ciepłą ramką czarną,
- Przewfrezowania obustronne,
- RAL3004/RAL9005,





DP 25

- Pochwyt DP 60.1400,
- Szklenie przód: VSG 33.1 thermofloat,
- Szklenie środek: float piaskowane z przezroczystymi paskami,
- Szklenie tylne: thermofloat z ciepłą ramką czarną,
- Aplikacja INOX,
- RAL5005,

DP 26

- Pochwyt DP 40.1200,
- Szklenie przód: VSG 33.1 thermofloat,
- Szklenie środek: float piaskowane z przezroczystymi paskami,
- Szklenie tylne: thermofloat z ciepłą ramką czarną,
- Przeważanie obustronne,
- RAL7040,

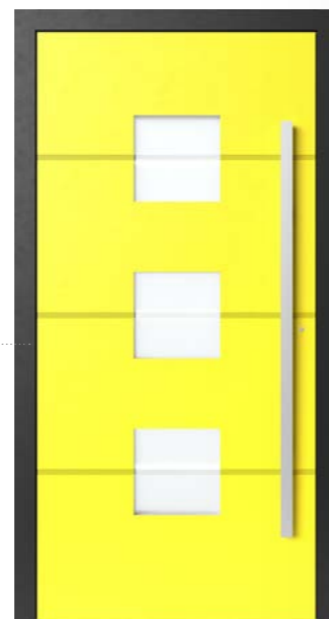


DP 27

- Pochwyt DP 30.1200,
- Szklenie przód: VSG 33.1 thermofloat,
- Szklenie środek: float piaskowane,
- Szklenie tylne: thermofloat z ciepłą ramką czarną,
- Przeważanie obustronne,
- RAL9005,

DP 28

- Pochwyt DP 60.1400,
- Szklenie przód: VSG 33.1 thermofloat,
- Szklenie środek: float piaskowane z przezroczystymi paskami,
- Szklenie tylne: thermofloat z ciepłą ramką czarną,
- Przeważanie obustronne,
- RAL1023/RAL9005,

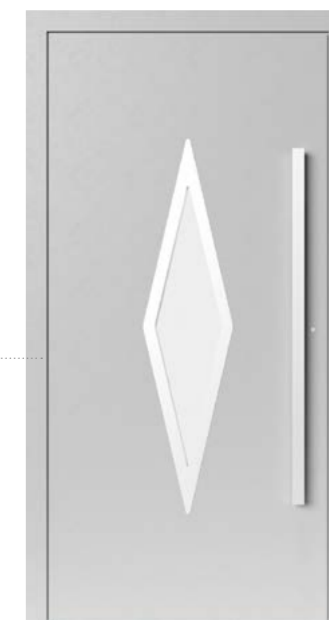


DP 29

- Pochwyt DP 70.1400,
- Szklenie przód: VSG 33.1 thermofloat,
- Szklenie środek: float piaskowane,
- Szklenie tylne: thermofloat z ciepłą ramką czarną,
- Aplikacja INOX,
- RAL9005,

DP 30

- Pochwyt DP 70.1200,
- Szklenie przód: VSG 33.1 thermofloat,
- Szklenie środek: float piaskowane,
- Szklenie tylne: thermofloat z ciepłą ramką czarną,
- Aplikacja INOX,
- RAL7040,



DP 31

- Pochwyt DP 60.1600,
- Szklenie przód: VSG 33.1 thermofloat,
- Szklenie środek: float piaskowane,
- Szklenie tylne: thermofloat z ciepłą ramką czarną,
- Aplikacja INOX,
- RAL6012,

DP 32

- Pochwyt DP 60.1800,
- Szklenie przód: VSG 33.1 thermofloat,
- Szklenie środek: float piaskowane,
- Szklenie tylne: thermofloat z ciepłą ramką czarną,
- Aplikacja INOX,
- RAL9001,



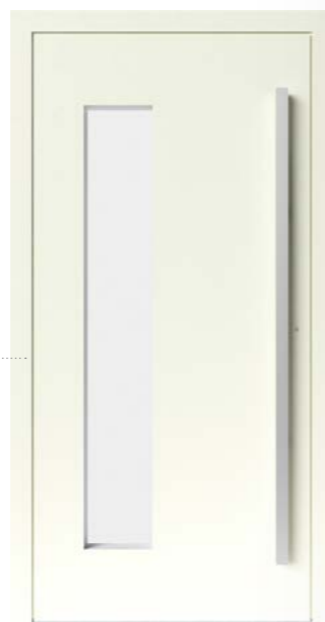


DP 33

- Pochwyt DP 60.1400,
- Szklenie przód: VSG 33.1 thermofloat,
- Szklenie środek: float piaskowane,
- Szklenie tylne: thermofloat z ciepłą ramką czarną,
- Aplikacja INOX,
- RAL3004,

DP 34

- Pochwyt DP 60.1600,
- Szklenie przód: VSG 33.1 thermofloat,
- Szklenie środek: float piaskowane lub lustro,
- Szklenie tylne: thermofloat z ciepłą ramką czarną,
- Panel gładki,
- RAL9001,



DP 35

- Pochwyt DP 60.1600,
- Przewieszanie obustronne,
- RAL5005,

DP 36

- Pochwyt DP 30.1400,
- Szklenie przód: VSG 33.1 thermofloat,
- Szklenie środek: float piaskowane,
- Szklenie tylne: thermofloat z ciepłą ramką czarną,
- RAL7040,



DP 37

- Pochwyt DP 60.1200,
- Szklenie przód: VSG 33.1 thermofloat,
- Szklenie środek: float piaskowane,
- Szklenie tylne: thermofloat z ciepłą ramką czarną,
- Aplikacja INOX,
- RAL7016,

DP 38

- Pochwyt DP 60.1400,
- Szklenie przód: VSG 33.1 thermofloat,
- Szklenie środek: float piaskowane,
- Szklenie tylne: thermofloat z ciepłą ramką czarną,
- Aplikacja INOX,
- RAL1019,





seria DP 30

(wsporniki pod kątem 45 stopni),
stal nierdzewna, matowa, polerowana

Dostępne rozmiary:

- DP 30.600 - 30x600 mm
- DP 30.800 - 30x800 mm
- DP 30.1000 - 30x1000 mm
- DP 30.1200 - 30x1200 mm
- DP 30.1400 - 40x1400 mm
- DP 30.1600 - 40x1600 mm
- DP 30.1800 - 40x1800 mm

seria DP 40

(wsporniki proste),
stal nierdzewna, matowa, polerowana

Dostępne rozmiary:

- DP 40.600 - 30x600 mm
- DP 40.800 - 30x800 mm
- DP 40.1000 - 30x1000 mm
- DP 40.1200 - 30x1200 mm
- DP 40.1400 - 40x1400 mm
- DP 40.1600 - 40x1600 mm
- DP 40.1800 - 40x1800 mm



seria DP 60

(wsporniki proste),
stal nierdzewna, matowa, polerowana

Dostępne rozmiary:

- DP 60.600 - 40x20x600 mm
- DP 60.800 - 40x20x800 mm
- DP 60.1000 - 40x20x1000 mm
- DP 60.1200 - 40x20x1200 mm
- DP 60.1400 - 40x40x1400 mm
- DP 60.1600 - 40x40x1600 mm
- DP 60.1800 - 40x40x1800 mm

seria DP 70

(wsporniki pod kątem 45 stopni),
stal nierdzewna, matowa, polerowana

Dostępne rozmiary:

- DP 70.600 - 40x20x600 mm
- DP 70.800 - 40x20x800 mm
- DP 70.1000 - 40x20x1000 mm
- DP 70.1200 - 40x20x1200 mm
- DP 70.1400 - 40x40x1400 mm
- DP 70.1600 - 40x40x1600 mm
- DP 70.1800 - 40x40x1800 mm



seria DP 80

(wsporniki na końcu uchwytu),
stal nierdzewna, matowa, polerowana

Dostępne rozmiary:

- DP 80.600 - 600 mm



seria DP 90

(wsporniki wygięte do przodu),
stal nierdzewna, matowa, polerowana

Dostępne rozmiary:

- DP 90.600 - 600 mm



seria DP 210

(wsporniki pod kątem 45 stopni),
stal nierdzewna/Jatobe, matowa,
polerowana

Dostępne rozmiary:

- DP 210.800 - 800 mm
- DP 210.1200 - 1200 mm
- DP 210.1600 - 1600 mm

seria DP 110

(wsporniki pod kątem 45 stopni),
stal nierdzewna, matowa, polerowana

Dostępne rozmiary:

- DP 110.600 - 600 mm
- DP 110.800 - 800 mm
- DP 110.1000 - 1000 mm
- DP 110.1200 - 1200 mm
- DP 110.1400 - 1400 mm
- DP 110.1600 - 1600 mm
- DP 110.1800 - 1800 mm



seria DP 200

(wsporniki proste),
stal nierdzewna/Jatobe, matowa,
polerowana

Dostępne rozmiary:

- DP 200.800 - 800 mm
- DP 200.1200 - 1200 mm
- DP 200.1600 - 1600 mm



W ofercie dostępna jest szeroka gama szyb z motywem, z przezroczystego szkła oraz szyb ornamentowych w najbardziej popularnych wzorach. (Nie dotyczy modeli od DP20 do DP 36.)

Ornamenty opcjonalne:



Satinata

Master-Ligne

Chinchilla

Master-Carre

Master-Point

Przyświetla i naświetla składają się z 3-szybowych zespołów z ciepłymi ramkami dystansowymi. Przyświetla (stałe szklenia) mogą być umiejscowione zarówno po jednej jak i po obu stronach konstrukcji drzwiowej.

Maksymalna szerokość przyświetla: 1400 mm.

Wszystkie modele drzwi mogą występować w wariantach z przyświetlem i naświetlem.

Wariant 1: Szkło piaskowane (motyw)

Wariant 2: Szkło przezroczyste

Wariant 3: Szkło ornamentowe

Drzwi panelowe są propozycją dla najbardziej wymagających użytkowników. Ze względu na zastosowanie nowoczesnych rozwiązań technicznych oraz niebanalnego wzornictwa stanowią nie tylko funkcjonalne i trwałe wejście do domu, ale także jego wizytówkę i ozdobę na długie lata.

Kolory standardowe

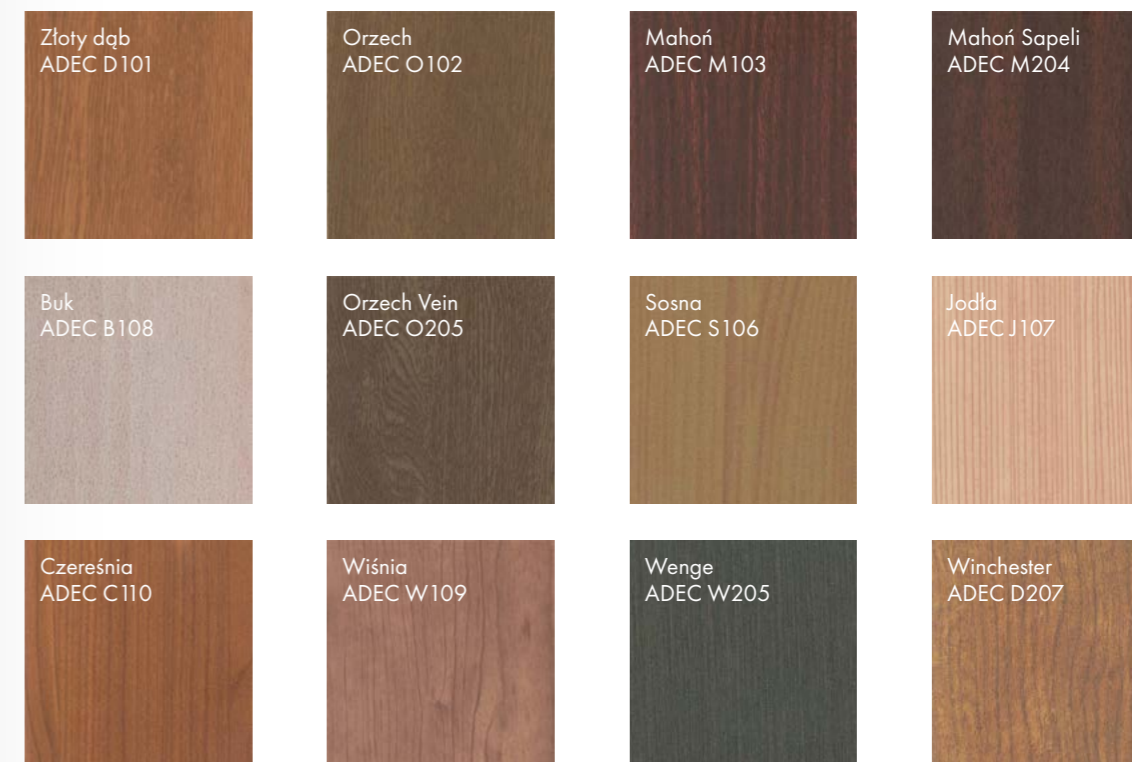
Kolorystyka drzwi zdecydowanie poprawia wygląd elewacji i nadaje jej indywidualnego charakteru.



* Opcjonalnie dostępne są wszystkie kolory z palety RAL za dopłatą.

** Modele od DP20 do DP36 dostępne są tylko w kolorach RAL.

Kolory drewnopodobne



* Przedstawione kolory mogą różnić się od rzeczywistych.

** Kolory drewnopodobne za dopłatą.

*** Modele od DP20 do DP36 dostępne są tylko w kolorach RAL.





ALULINE

DRZWI ALUMINIOWE



PANELE DRZWIOWE ALULINE

Kolekcja paneli Aluline to nie tylko nowoczesne wzornictwo, szeroka gama dodatków oraz bogactwo kolorów, ale także nadzwyczajna odporność na działanie warunków atmosferycznych. Zewnętrzna warstwa panelu to bowiem blacha aluminiowa. Wnętrze wypełnione jest natomiast polistyrenem ekstrudowanym XPS, który nadaje panelom wysokich parametrów termoizolacyjnych. Według potrzeb oferujemy panele o grubości 24, 36 i 48 mm.

Panele z kolekcji Aluline dostępne są w kilkudziesięciu wzorach. Oferujemy również możliwość wykonania drzwi według własnego projektu, sugerując najlepsze rozwiązania konstrukcyjne. Panele drzwiowe można wykończyć w dowolny sposób. Ich powierzchnia może zostać przyozdobiona aplikacjami ze stali nierdzewnej lub przybrać przestrzenną, ryflowaną strukturę. Proponujemy także zdobienia zlicowane z powierzchnią panelu. Tak szeroki wybór sprawia, że nasze drzwi idealnie wkomponują się zarówno w nowatorskie projekty jak i budynki o klasycznym wyglądzie.

Zobacz więcej modeli Aluline
w naszym katalogu Drzwi wejściowych.



**eko
okna**

Publikacja nie stanowi oferty handlowej. Nie jest podstawą do składania reklamacji.
Zaprezentowane fotografie są zdjęciami poglądowymi, a nie rzeczywistymi zdjęciami produktów.

1/2021



Eko-Okna S.A.

ul. Spacerowa 4

47-480 Kornice